

DAFTAR PUSTAKA

- Andriyanto, R., Fajrini, F., Romdhona, N. & Latifah, N.* 2023 Faktor-Faktor yang Berhubungan dengan Perilaku Pengelolaan Sampah Rumah Tangga di Kelurahan Cilandak Barat Kecamatan Cilandak Tanah 2022. *Jurnal Ilmiah Wahana Pendidikan* 9, 557–570 (2023).
- Kementerian Lingkungan Hidup dan Kehutanan (KLHK) (2023) *Sistem Informasi Pengolahan Sampah Nasional (SIPSN) 2023 : laporan kinerja pengelolaan sampah*, Direktorat Jenderal PSLB3, Jakarta.
- Muhammad, F.* (2021). Kajian Penerapan Konsep 3R Sampah Rumah Tangga Di Kelurahan Tuah Karya Kecamatan Tampan (Doctoral dissertation, Universitas Islam Riau).
- Muhammad I. Pemanfaatan SPSS dalam Penelitian Bidang Kesehatan dan Umum. Bandung: Citapustaka Media Perintis; 2016.
- Norasari, N., Sudirman, A. & Wijaya, T.* (2023). Buku Panduan pengelolaan sampah rumah tangga: Pendekatan berbasis komunitas, ed. ke-1. Penerbit EcoPress, Jakarta
- Notoatmodjo S. 2014 *Ilmu perilaku kesehatan*, Edisi Revisi, Rineka Cipta, Jakarta.
- Nurhana, Azis, R. & Juhanto, A.* 2022 Faktor-faktor yang Berhubungan dengan Pengelolaan Sampah Rumah Tangga di Wilayah Kerja Puskesmas Pkue Kecamatan Pakue Kabupaten Kaloka Utara. *NersMid* 1–13 (2022).
- Sarwoko, S., Eka, E., & Fera, .* (2023) Buku Panduan Lingkungan tentang Sampah: Prinsip dan Praktik pengelolaan. *Jakarta: Green Publisher, 2023*
- Sundayana, R.* (2020). Statistika Penelitian Pendidikan (Edisi ke-2. Bandung: Edisi ke-2. Bandung: CV. Alfabeta.
- Syari, S & Asnifatima, A.* 2024. Analysis of SIPSN implementation for waste management in Langkat Regency 2023, *Langkat Enviomental Agency, Langkat*. Available: <https://sipsn.menlhk.go.id>
- Undang-Undang Republik Indonesia Nomor 18 Tahun 2008 Tentang Pengelolaan Sampah, Lembaga Negara Republik Indonesia Tahun 2008 Nomor 69. <http://peraturan.bpk.go.id/Details/38768/uu-no-18-tahun-2008>

Lampiran 1. Kuesioner

KUESIONER

FAKTOR- FAKTOR YANG MEMPENGARUHI PENANGANAN SAMPAH IBU RUMAH TANGGA DI DESA LAU TEPU KECAMATAN SALAPIAN KABUPATEN LANGKAT TAHUN 2025

- I. Nomor Responden :
Nama Responden :
Umur :
Pendidikan Terakhir : SD SMP SMA
 Diploma Sarjana
Pekerjaan :

A . PENGETAHUAN & SIKAP

Petunjuk Pengisian :

- 1) Pilihlah salah satu jawaban yang dianggap paling tepat dan sesuai dengan pendapat ibu dengan memberi tanda silang (X) pada jawaban yang tersedia.
- 2) Sebelum selesai wawancara, periksa dan baca sekali lagi serta yakinkan bahwa pertanyaan telah terjawab semuanya.
 1. Apakah ibu tahu yang di maksud dengan sampah rumah tangga?
 - a. Sesuatu yang tidak dipakai dan tidak disenangi dan harus dibuang yang umumnya berasal dari kegiatan manusia
 - b. Segala sesuatu yang berasal dari kegiatan manusia
 - c. Segala sesuatu yang dihasilkan oleh makhluk hidup termasuk kotoran
 2. Seberapa pentingkah pengelolaan sampah rumah tangga menurut anda ?
 - a.Sangat penting
 - b. Cukup Penting
 - c. Tidak penting
 3. Apa yang sebaiknya dilakukan sebelum membuang sampah?
 - a. Tidak melakukan apa-apa, langsung dibuang saja
 - b. Memilah-milah sampah, sampah basah dan sampah kering dipisah
 - c. Membuang jauh-jauh kebelakang halaman rumah yang kosong

4. Apakah anda tahu perbedaan sampah organik dan anorganik
 - a. Ya, paham betul
 - b. Sedikit tahu
 - c. Tidak tahu

5. Apakah anda tahu mana yang termasuk sampah organik
 - a. Plastik kemasan makanan
 - b. Kulit buah dan sisa sayuran
 - c. Kaleng minuman
6. Bagaimana cara pengelolaan sampah yang baik?
 - a. Dibakar
 - b. Dibuat kompos
 - c. Dibuang ke sungai terdekat

7. Apakah anda tahu apa dampak pembakaran sampah rumah tangga ?
 - a. Menyuburkan tanah.
 - b. Menghasilkan racun di udara
 - c. Mengurangi volume sampah secara aman.

8. Menurut anda , apa dampak terburuk dari sampah rumah tangga yang tidak di Kelola ?
 - a. Pencemaran lingkungan
 - b. Kesehatan masyarakat terganggu
 - c. Tidak ada dampak serius.

9. Penyakit apakah yang menyebar jika sampah tidak di Kelola dengan baik ?
 - a. Demam berdarah, diare dan infeksi saluran pernapasan
 - b. Diabetes Militus
 - c. Asma dan Osteoporosis

10. Apa hambatan terbesar dalam mengelola sampah rumah tangga ?
 - a. Tidak ada fasilitas
 - b. Tidak tahu caranya
 - c. Malas/ ribet
11. Setiap satu rumah wajib memiliki minimal satu TPS (Tempat pembuangan sampah)
 - a. Setuju
 - b. Tidak Setuju
12. Buang sampah seharusnya dilakukan pada tempatnya
 - a. Setuju
 - b. Tidak Setuju

13. sungai, pekarangan belakang rumah dan kebun tidak boleh dijadikan tempat buang sampah
- Setuju
 - Tidak setuju
14. Buang sampah tidak pada tempatnya dapat menyebabkan pencemaran lingkungan ?
- Setuju
 - Tidak setuju
15. Tidak Melakukan Pembakaran Sampah ?
- Setuju
 - Tidak Setuju
16. Sampah basah dan sampah kering perlu tempat Tersendiri
- Setuju
 - Tidak Setuju
17. Salah satu penanganan sampah dengan menerapkan 3R (mengurangi, memakai kembali, dan mendaur ulang).
- Setuju
 - Tidak Setuju
18. Pengelolaan sampah yang baik penting untuk kesehatan masyarakat ?
- Setuju
 - Tidak Setuju
19. Sampah yang berserakan dapat mengganggu lingkungan dan kesehatan masyarakat
- Setuju
 - Tidak Setuju
20. Pengelolaan sampah tidak hanya tanggung jawab pemerintah tetapi tanggung jawab kita bersama.
- Setuju
 - Tidak Setuju

B.SARANA DAN PRASARANA

No	Item yang di periksa		
		Ya	Tidak
1	Apakah tersedia tempat sampah di rumah ?		
2	Apakah tempat sampahnya kedap air ?		
3	Tersedia tempat sampah rumah tangga dilengkapi dengan penutup sampah		
4	Di lingkungan tempat tinggal tersedia tong sampah rumah tangga yang memisahkan antara sampah organik dan anorganik		

C. KUESIONER PERAN PEMERINTAH (FAKTOR REINFORCING)

1. Jika Pemerintah Desa Membuat Peraturan tentang Pengelolaan Sampah rumah tangga apakah ibu akan mengikuti peraturan yang berlaku ?
 - a. Ya
 - b. Tidak
2. Jika Pemerintah Desa telah bekerja sama dengan bank sampah yang aktif dan mudah di akses sebagai pilihan warga apakah Ibu siap memilih untuk memilah dan menjual sampah anorganik ?
 - a. Ya
 - b. Tidak
3. Apakah Ibu bersedia mengikuti kegiatan penyuluhan dalam pengelolaan sampah?
 - a. Ya
 - b. Tidak
4. Setiap Bulan di adakan kegiatan gotong royong pengelolaan sampah apakah ibu bersedia ikut dalam kegiatan tersebut ?
 - a. Ya
 - b. Tidak
5. Jika Pemerintah Desa membuat system pengangkutan sampah yang terjadwal yang reliable untuk Sampah rumah tangga apakah ibu akan setuju untuk menyerahkan sampahnya untuk di angkut ?
 - a. Ya
 - b. Tidak

D. PERILAKU IBU DALAM PENANGANAN SAMPAH

1. Apakah ibu membuang sampah pada tempatnya ?
 - a. Ya
 - b. Tidak
2. Apakah tempat sampahnya tertutup ?
 - a. Ya
 - b. Tidak
3. Apakah Ibu mengelola sampah dengan cara di bakar ?

a. Ya

b. Tidak

4. Apakah ibu selalu memisahkan sampah organik dan non-organik ?

a. Ya

b. Tidak

5. Apakah Ibu mengurangi penggunaan plastic sekali pakai dalam kegiatan sehari-hari ?

a. Ya

b. Tidak

6. Apakah Ibu melakukan pengumpulan sampah setiap hari

a. Ya

b. Tidak

7. Apakah Ibu pernah mendaur ulang sampah ?

a. Ya

b. Tidak

8. Apakah Ibu menghindari membuang sampah sembarangan di lingkungan sekitar

a. Ya

b. Tidak

9. Apakah ibu mengikuti program pengelolaan Bank Sampah ?

a. Ya

b. Tidak

10. Apakah Ibu akan mendukung program pengelolaan sampah yang ada di lingkungan ?

a. Ya

b. Tidak

Lampiran 5

MASTER DATA PENELITIAN
FAKTOR- FAKTOR YANG MEMPENGARUHI PENANGANAN SAMPAH IBU RUMAH TANGGA DI DESA LAU TEPU KECAMATAN
SALAPIAN KABUPATEN LANGKAT TAHUN 2025

No	umur	jenis	Pengetahuan dan Sikap																		T o t a l S	K A T P	N o	Sarana & Prasarana				T o t a l S P	K A T S P	N o	Peran Pemerintah					T o t a l P P	K A T P P	Perilaku										T O T A L P	K A T P			
			P S 1	P S 2	P S 3	P S 4	P S 5	P S 6	P S 7	P S 8	P S 9	P S 10	P S 11	P S 12	P S 13	P S 14	P S 15	P S 16	P S 17	P S 18				P S 19	P S 20	S P 1	S P 2				S P 3	S P 4	P P 1	P P 2	P P 3			P P 4	P P 5	P 1	P 2	P 3	P 4	P 5	P 6	P 7	P 8			P 9	P 10	
1	36	1	1	0	0	1	0	0	0	1	0	0	0	1	0	1	0	0	0	0	0	5	Kurang	1	0	0	0	0	0	Kurang	1	0	0	1	1	0	2	Kurang	0	0	0	0	0	0	1	0	0	1	2	urang		
2	45	2	1	0	0	0	0	1	0	0	0	1	0	0	0	0	0	0	1	1	0	5	Kurang	2	0	0	0	1	1	Kurang	2	1	0	0	0	0	1	Kurang	0	0	0	0	0	0	1	1	1	0	3	urang		
3	36	3	1	0	1	1	1	0	0	0	0	0	1	0	1	1	1	1	1	1	0	12	Baik	3	0	0	0	1	1	Kurang	3	1	0	1	1	0	3	Baik	1	1	1	0	1	0	1	1	0	0	6	Baik		
4	43	3	1	1	0	1	1	1	0	1	0	0	0	1	0	1	0	1	1	1	1	12	Baik	4	1	0	0	0	1	Kurang	4	0	1	0	1	1	3	Baik	1	1	0	1	1	1	0	0	1	0	6	Baik		
5	55	1	1	0	0	1	1	1	0	0	0	0	0	1	0	1	0	1	1	1	1	9	Kurang	5	0	1	0	0	1	Kurang	5	0	0	1	0	0	1	Kurang	0	0	0	0	0	0	0	0	0	0	0	urang		
6	44	1	1	0	0	0	0	1	1	1	1	1	0	0	0	0	0	0	0	0	0	7	Kurang	6	1	1	0	1	3	Baik	6	0	0	0	0	0	0	Kurang	0	0	0	0	0	0	1	0	0	0	0	1	urang	
7	40	1	1	1	1	0	0	1	0	0	0	0	0	1	0	1	0	0	0	0	0	8	Kurang	7	1	0	0	0	1	Kurang	7	0	0	1	0	0	0	1	Kurang	0	0	1	0	1	1	0	0	0	0	0	3	urang
8	37	3	1	0	0	0	1	1	1	1	1	1	0	0	0	0	0	0	1	1	1	10	Kurang	8	0	1	0	1	2	Kurang	8	1	1	0	0	1	3	Baik	0	1	0	0	0	1	0	0	0	1	3	Baik		
9	39	2	1	0	0	1	1	0	0	0	0	0	0	0	0	1	0	1	1	1	1	8	Kurang	9	0	0	0	1	1	Kurang	9	0	0	1	1	0	2	Kurang	0	0	0	1	0	1	0	0	0	0	2	urang		
10	38	3	1	1	1	1	1	1	1	1	0	1	0	1	1	1	1	0	0	0	0	15	Baik	10	0	0	0	1	0	Kurang	10	1	1	0	0	1	3	Baik	1	1	0	0	1	1	1	1	0	0	6	Baik		
11	49	3	1	0	0	1	0	0	0	0	0	0	0	0	1	0	1	0	0	0	0	3	Baik	11	0	0	0	1	1	Kurang	11	0	0	0	1	1	2	Kurang	0	1	1	1	1	1	1	1	0	1	8	Baik		
12	56	1	1	1	0	0	0	0	0	0	0	0	0	0	1	0	1	0	0	0	0	5	Kurang	12	1	0	0	0	1	Kurang	12	0	0	1	0	0	0	1	Kurang	0	0	0	1	0	1	0	0	0	0	1	urang	
13	33	2	1	0	1	1	0	1	1	1	1	1	1	0	1	1	1	0	0	0	0	11	Kurang	13	0	0	0	0	0	Kurang	13	0	0	0	1	1	2	Kurang	0	0	1	0	1	0	1	0	0	0	3	urang		
14	52	2	1	0	0	1	0	0	1	0	0	1	0	1	1	1	1	0	0	0	0	8	Kurang	14	1	1	1	0	3	Baik	14	0	0	1	1	0	2	Kurang	1	0	1	0	1	0	1	0	0	1	5	urang		
15	49	1	1	1	1	0	0	0	1	0	1	0	1	0	1	0	1	0	0	0	0	8	Kurang	15	0	0	0	1	1	Kurang	15	0	0	1	1	1	3	Baik	0	0	1	0	0	0	0	0	1	0	2	urang		
16	43	3	1	0	0	1	1	1	0	1	0	0	0	1	0	1	0	1	0	1	1	11	Baik	16	1	0	0	0	1	Kurang	16	1	1	0	0	0	2	Kurang	1	1	0	1	1	0	1	0	1	1	7	Baik		
17	30	5	1	0	0	0	1	1	0	0	1	1	0	0	0	0	0	0	0	0	0	7	Kurang	17	0	0	0	0	0	Kurang	17	1	1	1	1	0	4	Baik	1	1	1	1	1	1	0	1	1	1	9	Baik		
18	62	1	1	1	0	1	1	1	1	0	1	1	0	0	1	0	1	1	1	1	1	13	Baik	18	0	0	0	0	0	Kurang	18	0	0	0	0	0	1	Kurang	0	0	0	0	0	1	0	0	0	0	0	1	urang	
19	44	4	1	0	0	1	0	0	1	1	1	1	0	0	0	1	0	0	0	0	0	7	Kurang	19	1	1	1	0	3	Baik	19	1	1	1	0	0	3	Baik	1	0	1	1	1	1	1	1	1	0	8	Baik		
20	58	4	6	1	1	1	1	1	1	1	1	1	1	1	1	1	1	1	1	1	1	19	Baik	20	1	0	0	0	1	Kurang	20	1	1	0	0	1	3	Baik	1	1	1	1	1	1	1	1	0	1	9	Baik		
21	39	1	1	0	1	0	0	1	0	0	0	0	0	1	0	1	0	0	0	0	0	6	Kurang	21	1	0	0	1	2	Kurang	21	0	0	0	1	0	1	Kurang	0	0	0	0	0	0	0	0	1	1	2	urang		
22	42	1	1	0	0	1	0	0	1	0	0	1	0	0	0	0	0	0	0	0	0	5	Kurang	22	0	0	0	0	1	2	Kurang	22	0	0	0	1	1	2	Kurang	0	0	1	0	0	0	0	0	1	0	2	urang	
23	55	3	6	1	1	1	1	1	1	0	1	1	0	0	1	0	1	1	1	1	1	15	Baik	23	1	1	1	0	3	Baik	23	1	1	1	0	1	3	Baik	1	1	1	0	1	1	0	1	0	7	Baik			
24	52	3	3	1	1	1	0	0	0	0	0	0	1	0	0	1	1	0	0	0	0	9	Kurang	24	1	0	0	0	1	Kurang	24	0	0	1	0	0	1	Kurang	0	1	0	0	1	0	0	1	1	1	5	urang		
25	38	3	1	0	0	1	0	1	1	0	1	1	0	1	1	1	0	0	0	0	0	10	Kurang	25	1	1	1	0	3	Baik	25	0	1	1	1	1	4	Baik	1	1	1	0	1	0	1	0	1	1	7	Baik		
26	41	2	1	0	0	0	0	0	0	0	0	0	0	0	0	0	0	0	0	0	0	3	Kurang	26	0	0	0	0	0	Kurang	26	0	0	0	0	1	1	Kurang	0	0	1	0	0	1	0	0	0	0	2	urang		
27	47	3	1	1	1	1	1	1	1	0	1	1	1	1	1	1	1	1	1	1	1	19	Baik	27	0	0	0	0	0	Kurang	27	1	1	1	0	0	3	Baik	0	1	1	0	1	1	0	1	1	1	7	Baik		
28	64	1	1	0	0	1	0	1	0	0	0	0	0	0	0	0	0	0	0	0	0	5	Kurang	28	0	0	0	0	0	Kurang	28	0	0	0	1	0	1	Kurang	0	0	1	0	0	0	0	0	0	0	1	urang		
29	56	1	1	0	1	0	0	0	0	1	1	1	1	0	1	0	1	0	0	0	0	9	Kurang	29	0	0	0	0	0	Kurang	29	0	0	0	0	0	0	Kurang	0	0	0	0	0	1	1	0	0	0	2	urang		
30	57	2	1	0	0	0	1	0	0	0	0	0	0	0	0	0	0	0	1	1	1	6	Kurang	30	0	0	0	0	0	Kurang	30	0	1	0	0	0	1	Kurang	0	0	0	1	1	0	0	1	0	1	4	urang		
31	47	3	1	0	1	0	0	0	1	0	1	1	1	0	1	0	1	0	0	0	0	8	Baik	31	0	0	0	0	0	Kurang	31	1	0	1	1	1	4	Baik	1	1	1	0	0	1	1	0	1	1	7	Baik		
32	23	1	1	0	1	0	1	0	0	1	0	0	1	0	0	1	0	1	1	1	1	11	Baik	32	1	1	1	0	3	Baik	32	0	0	0	0	0	0	Kurang	0	1	0	0	0	0	0	0	0	0	1	urang		
33	47	3	1	1	1	1	0	1	1	1	0	1	1	1	1	1	1	1	1	1	1	16	Baik	33	1	1	1	0	3	Baik	33	0	1	1	1	0	3	Baik	1	1	0	1	1	1	0	1	1	0	7	Baik		
34	46	1	1	0	1	0	0	0	0	0	0	0	0	0	0	0	0	0	0	0	0	4	Kurang	34	0	0	0	0	2	Kurang	34	0	0	0	1	1	2	Kurang	0	1	0	0	0	0	0	0	0	1	0	2	urang	
35	63	3	1	1	0	0	1	1	1	0	1	1	0	0	0	0	0	0	1	1	1	12	Baik	35	0	0	0	0	0	Kurang	35	0	1	1	0	0	2	Kurang	1	0	0	1	1	1	0	1	0	0	5	urang		
36	45	1	1	1	0	0	0	0	0	0	0	0	0	0	0	0	0	0	0	0	0	3	Kurang	36	0	0	0	0	0	Kurang	36	0</																				

PS5	Pearson Correlation	.069	-.013	.169	.116	1	.154	.022	.154	.189*	-.058	-.133	-.073	.169	-.088	.116	.077	.116	.135	.124	.201*	.307**
	Sig. (2-tailed)	.461	.893	.069	.214		.097	.811	.097	.041	.536	.154	.435	.069	.347	.214	.410	.214	.147	.183	.030	.001
	N	117	117	117	117	117	117	117	117	117	117	117	117	117	117	117	117	117	117	117	117	117
PS6	Pearson Correlation	.132	.083	.165	-.069	.154	1	.013	1.000**	.931**	.035	-.045	.053	.165	.037	-.069	-.072	-.104	-.085	.040	.051	.436**
	Sig. (2-tailed)	.155	.374	.076	.460	.097		.886	.000	.000	.712	.631	.570	.076	.692	.460	.441	.267	.363	.672	.588	.000
	N	117	117	117	117	117	117	117	117	117	117	117	117	117	117	117	117	117	117	117	117	117
PS7	Pearson Correlation	-.009	.157	.051	-.097	.022	.013	1	.013	.013	.112	-.030	.098	.051	.118	-.097	-.138	-.132	-.111	.054	.022	.242
	Sig. (2-tailed)	.920	.090	.586	.299	.811	.886		.886	.886	.228	.746	.295	.586	.207	.299	.138	.157	.232	.566	.811	.127
	N	117	117	117	117	117	117	117	117	117	117	117	117	117	117	117	117	117	117	117	117	117
PS8	Pearson Correlation	.132	.083	.165	-.069	.154	1.000**	.013	1	.931**	.035	-.045	.053	.165	.037	-.069	-.072	-.104	-.085	.040	.051	.436**
	Sig. (2-tailed)	.155	.374	.076	.460	.097	.000	.886		.000	.712	.631	.570	.076	.692	.460	.441	.267	.363	.672	.588	.000
	N	117	117	117	117	117	117	117	117	117	117	117	117	117	117	117	117	117	117	117	117	117
PS9	Pearson Correlation	.097	.048	.129	-.069	.189*	.931**	.013	.931**	1	-.035	-.079	-.016	.129	-.032	-.069	-.072	-.035	-.050	.074	.085	.405**
	Sig. (2-tailed)	.297	.606	.165	.460	.041	.000	.886	.000		.712	.396	.865	.165	.734	.460	.441	.712	.590	.428	.362	.000
	N	117	117	117	117	117	117	117	117	117	117	117	117	117	117	117	117	117	117	117	117	117
PS10	Pearson Correlation	.055	.879**	-.096	-.108	-.058	.035	.112	.035	-.035	1	.057	.983**	-.096	.966**	-.108	-.112	-.142	-.123	-.099	.150	.417**
	Sig. (2-tailed)	.557	.000	.305	.248	.536	.712	.228	.712	.712		.539	.000	.305	.000	.248	.229	.126	.187	.286	.106	.000
	N	117	117	117	117	117	117	117	117	117	117	117	117	117	117	117	117	117	117	117	117	117
PS11	Pearson Correlation	.021	.039	-.016	.023	-.133	-.045	-	-.045	-.079	.057	1	.041	-.016	.058	.023	.057	.023	.006	-.044	-.167	.201

	Sig. (2-tailed)	.825	.676	.860	.806	.154	.631	.746	.631	.396	.539		.664	.860	.534	.806	.544	.806	.947	.638	.072	.278
	N	117	117	117	117	117	117	117	117	117	117	117	117	117	117	117	117	117	117	117	117	117
PS12	Pearson Correlation	.076	.898**	-.108	-.123	-.073	.053	.098	.053	-.016	.983**	.041	1	-.108	.983**	-.123	-.127	-.157	-.138	-.081	.135	.413**
	Sig. (2-tailed)	.415	.000	.245	.187	.435	.570	.295	.570	.865	.000	.664		.245	.000	.187	.174	.090	.137	.383	.147	.000
	N	117	117	117	117	117	117	117	117	117	117	117	117	117	117	117	117	117	117	117	117	117
PS13	Pearson Correlation	.054	-.094	1.000**	.048	.169	.165	.051	.165	.129	-.096	-.016	-.108	1	-.085	.048	.002	.012	.035	-.004	.025	.311**
	Sig. (2-tailed)	.561	.316	.000	.609	.069	.076	.586	.076	.165	.305	.860	.245		.361	.609	.984	.898	.709	.969	.790	.001
	N	117	117	117	117	117	117	117	117	117	117	117	117	117	117	117	117	117	117	117	117	117
PS14	Pearson Correlation	.062	.882**	-.085	-.138	-.088	.037	.118	.037	-.032	.966**	.058	.983**	-.085	1	-.138	-.141	-.173	-.154	-.098	.120	.396**
	Sig. (2-tailed)	.506	.000	.361	.138	.347	.692	.207	.692	.734	.000	.534	.000	.361		.138	.129	.063	.098	.295	.199	.000
	N	117	117	117	117	117	117	117	117	117	117	117	117	117	117	117	117	117	117	117	117	117
PS15	Pearson Correlation	.090	-.097	.048	1.000**	.116	-.069	-	-.069	-.069	-.108	.023	-.123	.048	-.138	1	.966**	.965**	.983**	.038	.081	.584**
	Sig. (2-tailed)	.335	.299	.609	.000	.214	.460	.299	.460	.460	.248	.806	.187	.609	.138		.000	.000	.000	.682	.386	.000
	N	117	117	117	117	117	117	117	117	117	117	117	117	117	117	117	117	117	117	117	117	117
PS16	Pearson Correlation	.083	-.103	.002	.966**	.077	-.072	-	-.072	-.072	-.112	.057	-.127	.002	-.141	.966**	1	.966**	.949**	.002	.077	.549**
	Sig. (2-tailed)	.375	.269	.984	.000	.410	.441	.138	.441	.441	.229	.544	.174	.984	.129	.000		.000	.000	.980	.410	.000
	N	117	117	117	117	117	117	117	117	117	117	117	117	117	117	117	117	117	117	117	117	117
PS17	Pearson Correlation	.055	-.132	.012	.965**	.116	-.104	-	-.104	-.035	-.142	.023	-.157	.012	-.173	.965**	.966**	1	.983**	.038	.081	.540**
	Sig. (2-tailed)	.557	.157	.898	.000	.214	.267	.157	.267	.712	.126	.806	.090	.898	.063	.000	.000		.000	.682	.386	.000

	N	117	117	117	117	117	117	117	117	117	117	117	117	117	117	117	117	117	117	117	117	117
PS18	Pearson Correlation	.076	-.111	.035	.983**	.135	-.085	-	-.085	-.050	-.123	.006	-.138	.035	-.154	.983**	.949**	.983**	1	.056	.066	.567**
	Sig. (2-tailed)	.415	.232	.709	.000	.147	.363	.232	.363	.590	.187	.947	.137	.709	.098	.000	.000	.000		.548	.482	.000
	N	117	117	117	117	117	117	117	117	117	117	117	117	117	117	117	117	117	117	117	117	117
PS19	Pearson Correlation	.840**	-.016	-.004	.038	.124	.040	.054	.040	.074	-.099	-.044	-.081	-.004	-.098	.038	.002	.038	.056	1	-.014	.249**
	Sig. (2-tailed)	.000	.866	.969	.682	.183	.672	.566	.672	.428	.286	.638	.383	.969	.295	.682	.980	.682	.548		.880	.007
	N	117	117	117	117	117	117	117	117	117	117	117	117	117	117	117	117	117	117	117	117	117
PS20	Pearson Correlation	.033	.162	.025	.081	.201*	.051	.022	.051	.085	.150	-.167	.135	.025	.120	.081	.077	.081	.066	-.014	1	.285**
	Sig. (2-tailed)	.720	.081	.790	.386	.030	.588	.811	.588	.362	.106	.072	.147	.790	.199	.386	.410	.386	.482	.880		.002
	N	117	117	117	117	117	117	117	117	117	117	117	117	117	117	117	117	117	117	117	117	117
TOTALPS	Pearson Correlation	.395**	.457**	.311**	.584**	.307**	.436**	.242	.436**	.405**	.417**	.201	.413**	.311**	.396**	.584**	.549**	.540**	.567**	.249**	.285**	1
	Sig. (2-tailed)	.000	.000	.001	.000	.001	.000	.127	.000	.000	.000	.278	.000	.001	.000	.000	.000	.000	.000	.007	.002	
	N	117	117	117	117	117	117	117	117	117	117	117	117	117	117	117	117	117	117	117	117	117

** . Correlation is significant at the 0.01 level (2-tailed).

* . Correlation is significant at the 0.05 level (2-tailed).

Reliability

Scale: ALL VARIABELLS

Case Processing Summary

		N	%
Cases	Valid	117	100.0
	Excluded ^a	0	.0
	Total	117	100.0

a. Listwise deletion based on all variables in the procedure.

Reliability Statistics

Cronbach's Alpha	N of Items
.715	20

2. Sarana dan Prasarana

Correlations						
		SP1	SP2	SP3	SP4	TOTALSP
SP1	Pearson Correlation	1	-.009	.211*	.227*	.542**
	Sig. (2-tailed)		.919	.022	.014	.000
	N	117	117	117	117	117
SP2	Pearson Correlation	-.009	1	.472**	.617**	.674**
	Sig. (2-tailed)	.919		.000	.000	.000
	N	117	117	117	117	117
SP3	Pearson Correlation	.211*	.472**	1	.719**	.811**
	Sig. (2-tailed)	.022	.000		.000	.000
	N	117	117	117	117	117
SP4	Pearson Correlation	.227*	.617**	.719**	1	.871**
	Sig. (2-tailed)	.014	.000	.000		.000
	N	117	117	117	117	117
TOTALSP	Pearson Correlation	.542**	.674**	.811**	.871**	1
	Sig. (2-tailed)	.000	.000	.000	.000	
	N	117	117	117	117	117

*. Correlation is significant at the 0.05 level (2-tailed).

** . Correlation is significant at the 0.01 level (2-tailed).

Reliability

Scale: ALL VARIABELLS

Case Processing Summary			
		N	%
Cases	Valid	117	100.0
	Excluded ^a	0	.0
	Total	117	100.0

a. Listwise deletion based on all variables in the procedure.

Reliability Statistics	
Cronbach's Alpha	N of Items
.426	4

3. Peran Pemerintah Desa

		Correlations					
		PP1	PP2	PP3	PP4	PP5	TOTALPP
PP1	Pearson Correlation	1	.520**	.055	-.039	.106	.633**
	Sig. (2-tailed)		<,001	.556	.680	.255	<,001
	N	117	117	117	117	117	117
PP2	Pearson Correlation	.520**	1	.095	.029	.089	.654**
	Sig. (2-tailed)	<,001		.308	.758	.339	<,001
	N	117	117	117	117	117	117
PP3	Pearson Correlation	.055	.095	1	-.010	-.187*	.376**
	Sig. (2-tailed)	.556	.308		.915	.044	<,001
	N	117	117	117	117	117	117
PP4	Pearson Correlation	-.039	.029	-.010	1	.144	.446**
	Sig. (2-tailed)	.680	.758	.915		.121	<,001
	N	117	117	117	117	117	117
PP5	Pearson Correlation	.106	.089	-.187*	.144	1	.460**
	Sig. (2-tailed)	.255	.339	.044	.121		<,001
	N	117	117	117	117	117	117
TOTALPP	Pearson Correlation	.633**	.654**	.376**	.446**	.460**	1
	Sig. (2-tailed)	<,001	<,001	<,001	<,001	<,001	
	N	117	117	117	117	117	117
**. Correlation is significant at the 0.01 level (2-tailed).							
*. Correlation is significant at the 0.05 level (2-tailed).							

Reliability

Scale: ALL VARIABELLS

Case Processing Summary

		N	%
Cases	Valid	117	100.0
	Excluded ^a	0	.0
	Total	117	100.0

a. Listwise deletion based on all variables in the procedure.

Reliability Statistics

Cronbach's Alpha	N of Items
.292	5

4. Perilaku Penanganan Sampah Ibu Rumah Tangga

Correlations

		P1	P2	P3	P4	P5	P6	P7	P8	P9	P10	TOTALP
P1	Pearson Correlation	1	.358**	.037	.407**	.458**	.114	.380**	.517**	.300**	.233*	.765**
	Sig. (2-tailed)		.000	.693	.000	.000	.222	.000	.000	.001	.011	.000
	N	117	117	117	117	117	117	117	117	117	117	117
P2	Pearson Correlation	.358**	1	-.061	.159	.135	.069	.235*	.260**	.144	.084	.482**
	Sig. (2-tailed)	.000		.516	.086	.147	.462	.011	.005	.123	.365	.000
	N	117	117	117	117	117	117	117	117	117	117	117
P3	Pearson Correlation	.037	-.061	1	.051	.146	.267**	.160	.000	.073	-.049	.318**
	Sig. (2-tailed)	.693	.516		.587	.116	.004	.084	1.000	.437	.602	.000
	N	117	117	117	117	117	117	117	117	117	117	117
P4	Pearson Correlation	.407**	.159	.051	1	.402**	.015	.129	.290**	.073	.064	.516**
	Sig. (2-tailed)	.000	.086	.587		.000	.869	.166	.002	.437	.492	.000
	N	117	117	117	117	117	117	117	117	117	117	117
P5	Pearson Correlation	.458**	.135	.146	.402**	1	.135	.264**	.327**	.109	.081	.613**
	Sig. (2-tailed)	.000	.147	.116	.000		.147	.004	.000	.243	.386	.000
	N	117	117	117	117	117	117	117	117	117	117	117
P6	Pearson Correlation	.114	.069	.267**	.015	.135	1	.060	.019	.006	.050	.349**
	Sig. (2-tailed)	.222	.462	.004	.869	.147		.521	.843	.947	.593	.000
	N	117	117	117	117	117	117	117	117	117	117	117
P7	Pearson Correlation	.380**	.235*	.160	.129	.264**	.060	1	.291**	.073	.074	.535**
	Sig. (2-tailed)	.000	.011	.084	.166	.004	.521		.001	.432	.427	.000
	N	117	117	117	117	117	117	117	117	117	117	117
P8	Pearson Correlation	.517**	.260**	.000	.290**	.327**	.019	.291**	1	.161	.173	.612**
	Sig. (2-tailed)	.000	.005	1.000	.002	.000	.843	.001		.083	.063	.000
	N	117	117	117	117	117	117	117	117	117	117	117
P9	Pearson Correlation	.300**	.144	.073	.073	.109	.006	.073	.161	1	.126	.418**

	Sig. (2-tailed)	.001	.123	.437	.437	.243	.947	.432	.083		.175	.000
	N	117	117	117	117	117	117	117	117	117	117	117
P10	Pearson Correlation	.233*	.084	-.049	.064	.081	.050	.074	.173	.126	1	.372**
	Sig. (2-tailed)	.011	.365	.602	.492	.386	.593	.427	.063	.175		.000
	N	117	117	117	117	117	117	117	117	117	117	117
TOTALP	Pearson Correlation	.765**	.482**	.318**	.516**	.613**	.349**	.535**	.612**	.418**	.372**	1
	Sig. (2-tailed)	.000	.000	.000	.000	.000	.000	.000	.000	.000	.000	
	N	117	117	117	117	117	117	117	117	117	117	117

** . Correlation is significant at the 0.01 level (2-tailed).

* . Correlation is significant at the 0.05 level (2-tailed).

Reliability Scale: ALL VARIABELS

Case Processing Summary			
		N	%
Cases	Valid	117	100.0
	Excluded ^a	0	.0
	Total	117	100.0
a. Listwise deletion based on all variables in the procedure.			

Reliability Statistics		
Cronbach's Alpha	Cronbach's Alpha Based on Standardized Items	N of Items
.664	.663	10

Lampiran 7

HASIL OUTPUT PENELITIAN

1. ANALISIS UNIVARIAT

Frequencies

Kategori umur

		Frequency	Percent	Valid Percent	Cumulative Percent
Valid	23-28 Tahun	4	3.4	3.4	3.4
	29-34 Tahun	7	6.0	6.0	9.4
	35-40 Tahun	24	20.5	20.5	29.9
	41-45 Tahun	26	22.2	22.2	52.1
	46-50 Tahun	29	24.8	24.8	76.9
	51-55 Tahun	13	11.1	11.1	88.0
	56-60 Tahun	9	7.7	7.7	95.7
	60-65 Tahun	5	4.3	4.3	100.0
	Total	117	100.0	100.0	

Pendidikan

		Frequency	Percent	Valid Percent	Cumulative Percent
Valid	SD	28	23,9	23,9	23,9
	SMP	27	23,1	23,1	47,0
	SMA	50	42,7	42,7	89,7
	DIII	11	9,4	9,4	99,1
	S1	1	0,9	0,9	100,0
	Total	117	100,0	100,0	

Pekerjaan

		Frequency	Percent	Valid Percent	Cumulative Percent
Valid	IRT	89	76.1	76.1	76.1
	Petani/Pekebun	12	10.3	10.3	86.3
	Wiraswasta	4	3.4	3.4	89.7
	Karyawan	3	2.6	2.6	92.3

	Swasta				
	Honorer	5	4.3	4.3	96.6
	PNS	4	3.4	3.4	100.0
	Total	117	100.0	100.0	

kategori pengetahuan dan Sikap

		Frequency	Percent	Valid Percent	Cumulative Percent
Valid	Kurang Baik	79	67.5	67.5	67.5
	Baik	38	32.5	32.5	100.0
	Total	117	100.0	100.0	

Kategori Saranan & Prasarana

		Frequency	Percent	Valid Percent	Cumulative Percent
Valid	Kurang Baik	100	85.5	85.5	85.5
	Baik	17	14.5	14.5	100.0
	Total	117	100.0	100.0	

Kategori peran pemerintah Desa

		Frequency	Percent	Valid Percent	Cumulative Percent
Valid	Kurang Baik	79	67.5	67.5	67.5
	Baik	38	32.5	32.5	100.0
	Total	117	100.0	100.0	

Katagori Perilaku

		Frequency	Percent	Valid Percent	Cumulative Percent
Valid	Kurang Baik	76	65.0	65.0	65.0
	Baik	41	35.0	35.0	100.0
	Total	117	100.0	100.0	

2. ANALISIS BIVARIAT

Crosstabs

Case Processing Summary

	Cases					
	Valid		Missing		Total	
	N	Percent	N	Percent	N	Percent
Pengetahuan * Kat Perilaku	117	100.0%	0	0.0%	117	100.0%

Pengetahuan dan sikap * Perilaku Crosstabulation

			Perilaku		Total
			Kurang Baik	Baik	
Pengetahuan dan sikap	Kurang Baik	Count	60	19	79
		% within pengetahuandansikap	75.9%	24.1%	100.0%
	Baik	Count	16	22	38
		% within pengetahuandansikap	42.1%	57.9%	100.0%
Total		Count	76	41	117
		% within pengetahuandansikap	65.0%	35.0%	100.0%

Crosstabs

Case Processing Summary

	Cases					
	Valid		Missing		Total	
	N	Percent	N	Percent	N	Percent
pengetahuandansikap * Perilaku	117	100.0%	0	0.0%	117	100.0%

Chi-Square Tests

	Value	Df	Asymptotic Significance (2-sided)	Exact Sig. (2-sided)	Exact Sig. (1-sided)
Pearson Chi-Square	12.911 ^a	1	<,001		
Continuity Correction ^b	11.467	1	<,001		
Likelihood Ratio	12.674	1	<,001		
Fisher's Exact Test				<,001	<,001
Linear-by-Linear Association	12.801	1	<,001		
N of Valid Cases	117				

a. 0 cells (0.0%) have expected count less than 5. The minimum expected count is 13.32.

b. Computed only for a 2x2 table

Symmetric Measures

		Value	Asymptotic Standard Error ^a	Approximate T ^b	Approximate Significance
Nominal by Nominal	Contingency Coefficient	.315			<,001
Interval by Interval	Pearson's R	.332	.091	3.777	<,001 ^c
Ordinal by Ordinal	Spearman Correlation	.332	.091	3.777	<,001 ^c
N of Valid Cases		117			

a. Not assuming the null hypothesis.

b. Using the asymptotic standard error assuming the null hypothesis.

c. Based on normal approximation

Crosstabs

Case Processing Summary						
	Cases					
	Valid		Missing		Total	
	N	Percent	N	Percent	N	Percent
SaranaPrasaranan * Perilaku	117	100.0%	0	0.0%	117	100.0%

saranaprasarana * Perilaku Crosstabulation					
			Perilaku		Total
			Kurang Baik	Baik	
saranaprasarana	Kurang Baik	Count	71	11	82
		% within saranaprasarana	86.6%	13.4%	100.0%
		% within Perilaku	93.4%	26.8%	70.1%
	Baik	Count	5	30	35
		% within saranaprasarana	14.3%	85.7%	100.0%
		% within Perilaku	6.6%	73.2%	29.9%
Total		Count	76	41	117
		% within saranaprasarana	65.0%	35.0%	100.0%
		% within Perilaku	100.0%	100.0%	100.0%

Chi-Square Tests					
	Value	df	Asymptotic Significance (2-sided)	Exact Sig. (2-sided)	Exact Sig. (1-sided)
Pearson Chi-Square	56.330 ^a	1	.000		
Continuity Correction ^b	53.199	1	.000		
Likelihood Ratio	58.208	1	.000		
Fisher's Exact Test				.000	.000
Linear-by-Linear Association	55.849	1	.000		
N of Valid Cases	117				

a. 0 cells (0.0%) have expected count less than 5. The minimum expected count is 12.26.

a. Computed only for a 2x2 table

Symmetric Measures					
		Value	Asymptotic Standard Error ^a	Approximate T ^b	Approximate Significance
Interval by Interval	Pearson's R	.694	.070	10.333	.000 ^c
Ordinal by Ordinal	Spearman Correlation	.694	.070	10.333	.000 ^c
N of Valid Cases		117			

a. Not assuming the null hypothesis.

b. Using the asymptotic standard error assuming the null hypothesis.

c. Based on normal approximation.

Crosstabs

Peranpemerintahdesa * Perilaku Crosstabulation					
			Perilaku		Total
			Kurang Baik	Baik	
peranpemerintahdesa	Kurang Baik	Count	66	13	79
		% within peranpemerintahdesa	83.5%	16.5%	100.0%
		% within Perilaku	86.8%	31.7%	67.5%
	Baik	Count	10	28	38
		% within peranpemerintahdesa	26.3%	73.7%	100.0%
		% within Perilaku	13.2%	68.3%	32.5%
Total		Count	76	41	117
		% within peranpemerintahdesa	65.0%	35.0%	100.0%
		% within Perilaku	100.0%	100.0%	100.0%

Chi-Square Tests					
	Value	df	Asymptotic Significance (2-sided)	Exact Sig. (2-sided)	Exact Sig. (1-sided)
Pearson Chi-Square	36.917 ^a	1	.000		
Continuity Correction ^b	34.445	1	.000		
Likelihood Ratio	37.113	1	.000		

Fisher's Exact Test				.000	.000
Linear-by-Linear Association	36.601	1	.000		
N of Valid Cases	117				
a. 0 cells (0.0%) have expected count less than 5. The minimum expected count is 13.32.					
b. Computed only for a 2x2 table					

Symmetric Measures

		Value	Asymptotic Standard Error ^a	Approximate T ^b	Approximate Significance
Interval by Interval	Pearson's R	.562	.081	7.281	.000 ^c
Ordinal by Ordinal	Spearman Correlation	.562	.081	7.281	.000 ^c
N of Valid Cases		117			

- a. Not assuming the null hypothesis.
- b. Using the asymptotic standard error assuming the null hypothesis.
- c. Based on normal approximation.

Lampiran 2



Kementerian Kesehatan
Direktorat Jenderal
Sumber Daya Manusia Kesehatan
Poltekkes Medan
Jalan Jamin Ginting KM. 13,5
Medan, Sumatera Utara 20137
(061) 8368633
<https://poltekkes-medan.ac.id>

NOMOR : PP.06.02/XIV.14/758/2025
Lampiran : -
Perihal : Permohonan Izin Studi Penelitian

Kabanjahe, 26 Agustus 2025

Kepada Yth : Bapak Kepala Desa Lau Tepu Kec.Salopian
Kab. Langkat

Di
Tempat

Dengan Hormat,

Bersama ini datang menghadap Saudara, Mahasiswa Prodi Sarjana Terapan Sanitasi
Lingkungan Program Alih Jenjang Kemenkes Poltekkes Medan :

Nama : Nofri Erlikasna

NIM : P00633224094

Yang bermaksud akan mengadakan studi penelitian di Desa yang Bapak/Ibu pimpin dalam
rangka menyusun Skripsi dengan judul:

" FAKTOR-FAKTOR YANG MEMPENGARUHI PENANGANAN SAMPAH IBU
RUMAH TANGGA DI DESA LAU TEPU KECAMATAN SALAPIAN KABUPATEN
LANGKAT TAHUN 2025 "

Perlu kami tambahkan bahwa penelitian ini digunakan semata mata hanya untuk
menyelesaikan tugas akhir dan perkembangan ilmu pengetahuan.

Demikian disampaikan, atas perhatian Bapak/Ibu, diucapkan terima kasih.

Ketua Jurusan Sanitasi Politeknik Kesehatan
Kementerian Kesehatan Medan,



Haesti Sembiring SST MSc
NIP. 197206181997032003

Kementerian Kesehatan tidak menerima suap dan/atau gratifikasi dalam bentuk apapun. Jika terdapat potensi suap atau gratifikasi silakan laporkan melalui HALO KEMENKES 1500567 dan <https://wbs.kemkes.go.id>. Untuk verifikasi keaslian tandatangan elektronik, silakan unggah dokumen pada laman <https://tte.kominfo.go.id/verifyPDF>.



Lampiran 3



**PEMERINTAH KABUPATEN LANGKAT
KECAMATAN SALAPIAN
DESA LAU TEPU**

Alamat Kantor : Desa Lau Tepu

Kode Pos : 20773

Nomor :
Lampiran : -
Perihal : Pelaksanaan Penelitian

Desa Lau Tepu , Agustus 2025
Kepada Yth :
Ketua Jurusan Sanitasi Politeknik Kesehatan
Kementerian Kesehatan Medan,

Di
Medan

Sehubungan dengan surat Ketua Jurusan Sanitasi Politeknik Kesehatan
Kementerian Kesehatan Medan Nomor : PP .06.02/XIV.14/758/2025, Tanggal 26
Agustus 2025 tentang Permohonan Ijin Penelitian di alamatkan kepada kami dengan
ini kami sampaikan bahwa :

Nama : NOFRI ERLIKASNA
NIM : P00633224094
Judul Penelitian : Faktor-faktor yang mempengaruhi Penanganan
Sampah Ibu Rumah Tangga di Desa Lau Tepu
Kecamatan Salapian Kabupaten Langkat Tahun
2025

Telah sedang melaksanakan penelitian dari tanggal 4 Agustus 2025 sampai dengan 28
Agustus di Desa Lau Tepu Kecamatan Salapian Kabupaten Langkat .

Demikian surat ini kami buat untuk di gunakan sebagaimana perlunya.

Diketahui,

Kepala Desa Lau Tepu



Muhammad Abdi, SE

Lampiran 8 Dokumentasi



Gambar 1. Pengisian Kuesioner pada Responden



Gambar 2. Pengisian Kuesioner pada Responden



Gambar 3. Pengisian Kuesioner Pada Responden



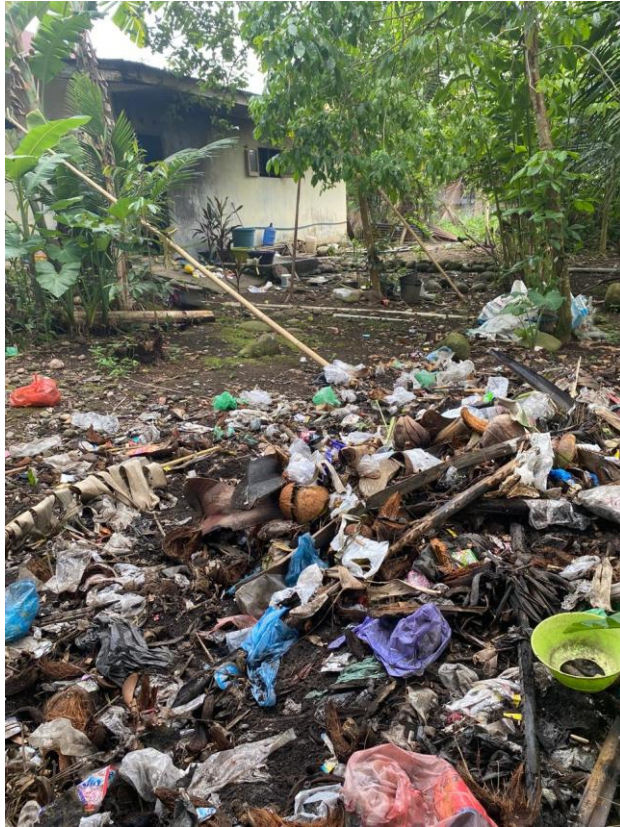
Gambar 4. Pengisian Kuesioner Pada Responden



Gambar 5. Tumpukan Sampah Tepi Jalan di Desa Lau Tepu



Gambar 6. Sampah yang buang sembarangan di Desa Lau Tepu



Gambar 7. Tumpukan Sampah di belakang Rumah



Gambar 8. Pembakaran sampah di pekarangan rumah

Gambar 9. Sarana Tempat pembuangan sampah Rumah Tangga



Lampiran 9 EC



Kementerian Kesehatan
Poltekkes Medan
Komisi Etik Penelitian Kesehatan
Jalan Jamin Ginting KM. 13,5
Medan, Sumatera Utara 20137
(061) 8368633
<https://poltekkes-medan.ac.id>

KETERANGAN LAYAK ETIK
DESCRIPTION OF ETHICAL EXEMPTION
"ETHICAL EXEMPTION"

No.01.26.2334/KEPK/POLTEKKES KEMENKES MEDAN 2025

Protokol penelitian versi 1 yang diusulkan oleh :
The research protocol proposed by

Peneliti utama : Nofri Erlikasna
Principal In Investigator

Nama Institusi : Poltekkes Kemenkes Meda
Name of the Institution

Dengan judul:
Title

"Faktor- Faktor yang mempengaruhi penanganan sampah ibu rumah tangga di Desa Lau Tepu Kecamatan Salapian Kabupaten Langkat Tahun 2025"

"Factors Influencing the handling of household waste by housewives in Lau Tepu Village, Salapian Subdistrict, Langkat Regency in 2025"

Dinyatakan layak etik sesuai 7 (tujuh) Standar WHO 2011, yaitu 1) Nilai Sosial, 2) Nilai Ilmiah, 3) Pemerataan Beban dan Manfaat, 4) Risiko, 5) Bujukan/Eksploitasi, 6) Kerahasiaan dan Privacy, dan 7) Persetujuan Setelah Penjelasan, yang merujuk pada Pedoman CIOMS 2016. Hal ini seperti yang ditunjukkan oleh terpenuhinya indikator setiap standar.

Declared to be ethically appropriate in accordance to 7 (seven) WHO 2011 Standards, 1) Social Values, 2) Scientific Values, 3) Equitable Assessment and Benefits, 4) Risks, 5) Persuasion/Exploitation, 6) Confidentiality and Privacy, and 7) Informed Consent, referring to the 2016 CIOMS Guidelines. This is as indicated by the fulfillment of the indicators of each standard.

Pernyataan Laik Etik ini berlaku selama kurun waktu tanggal 10 Oktober 2025 sampai dengan tanggal 10 Oktober 2026.

This declaration of ethics applies during the period October 10, 2025 until October 10, 2026.



October 10, 2025
Chairperson,



Dr. Lestari Rahmah, MKT

7 STANDAR
NOMOR PROTOKOL : 015923127111122025090400035

	7-STANDAR KELAIKAN ETIK PENELITIAN	SEKRETARIS
1	Nilai Sosial / Klinis <i>Penelitian ini memenuhi standar Nilai Sosial/ Klinis, minimal terdapat satu diantara 7 (tujuh) nilai berikut ini :</i>	Ya
1.1	Terdapat Novelty (kebaruan). Dalam penelitian ini terdapat nilai kebaruan, yaitu terdapat minimal satu dari 3 sifat berikut :	Ya
	a. Potensi menghasilkan informasi yang valid sesuai dengan tujuan yang dinyatakan dalam protokol penelitian.	Ya
	b. Memiliki relevansi bermakna dengan masalah kesehatan	Ya
	c. Memiliki kontribusi terhadap suatu penciptaan/ kebermanfaatan dalam melakukan evaluasi intervensi kebijakan, atau sebagai bagian dari pelaksanaan kegiatan yang mempromosikan kesehatan individu atau masyarakat	Ya
1.2	Sebagai upaya mendesiminasikan hasil	Ya
1.3	Relevansinya bermanfaat dengan masalah kesehatan	Ya
1.4	Memberikan kontribusi promosi kesehatan	Ya
1.5	Menghasilkan alternatif cara mengatasi masalah	Ya
1.6	Menghasilkan data & informasi yang dapat dimanfaatkan untuk pengambilan keputusan klinis/sosial	Ya
1.7	Terdapat uraian tentang penelitian lanjutan yang dapat dilakukan dari hasil penelitian yang sekarang	Ya
2	Nilai Ilmiah <i>Penelitian ini memenuhi standar nilai ilmiah</i>	Ya
2.1.1	Disain penelitian mengikuti kaidah ilmiah, yang menjelaskan secara rinci meliputi :	Ya
	a. Desain penelitian; <i>Terdapat deskripsi detail tentang desain penelitian, untuk berbagai jenis penelitian.</i> 1) Bila berupa kuesioner, terdapat uraian mengenai tatacara kuesioner, kartu buku harian dan bahan lain yang relevan digunakan untuk menjawab pertanyaan penelitian 2) Bila penelitian klinis dan atau ujicoba klinis, deskripsi harus meliputi apakah kelompok intervensi ditentukan secara non-random, random, (termasuk bagaimana metodenya), dan apakah blinded (single/double) atau terbuka (open-label)	Ya
	b. Tempat dan waktu penelitian	Ya
	c. Jenis sampel, besar sampel, kriteria inklusi dan eksklusi; teknik sampling <i>Terdapat uraian tentang jumlah subjek yang dibutuhkan sesuai tujuan penelitian dan bagaimana penentuannya secara statistik (tergantung relevansi)</i>	Ya
	d. Variabel penelitian dan definisi operasional;	Ya
	e. Instrument penelitian/alat untuk mengambil data/bahan penelitian ;	Ya
	i. Rencana analisis data, jaminan kualitas pengumpulan, penyimpanan dan analisis data	Ya

	7-STANDAR KELAIKAN ETIK PENELITIAN	SEKRETARIS
3	<p>Pemerataan Beban dan Manfaat <i>Pemerataan beban dan manfaat mengharuskan peserta/ subjek diambil dari kualifikasi populasi di wilayah geografis di mana hasilnya dapat diterapkan. Protokol suatu penelitian mencerminkan adanya perhatian atas minimal satu diantara butir-butir di bawah ini:</i></p>	Ya
3.2	<p>Rekrutmen subjek dilakukan berdasarkan pertimbangan ilmiah, dan tidak berdasarkan status sosial ekonomi, atau karena mudahnya subjek dimanipulasi atau dipengaruhi untuk mempermudah proses maupun pencapaian tujuan penelitian. Bila pemilihan berdasarkan pada sosial ekonomi, harus atas dasar pertimbangan etik dan ilmiah <i>- Terdapat rincian kriteria subjek dan alasan penentuan yang tidak masuk kriteria dari kelompok kelompok berdasarkan umur, sex, faktor sosial atau ekonomi, atau alasan alasan lainnya</i></p>	Ya
4	<p>Potensi Manfaat dan Resiko <i>Risiko kepada subjek seminimal mungkin dengan keseimbangan memadai/tepat dalam kaitannya dengan prospek potensial manfaat terhadap individu, nilai sosial dan ilmiah suatu penelitian.</i></p> <ul style="list-style-type: none"> • menyiratkan ketidaknyamanan, atau beban yang merugikan mulai dari yang amat kecil dan hampir pasti terjadi. • potensi subjek mengalami kerugian fisik, psikis, sosial, material • kerugian yang besar dan atau bermakna. • risiko kematian sangat tinggi, belum/tidak adanya perawatan yang efektif 	Ya
4.1	Terdapat uraian potensi manfaat penelitian yang lebih besar bagi individu/subjek	Ya
5	Bujukan/ Eksploitasi/ Inducement (undue)	Ya
5.1	Terdapat penjelasan tentang insentif bagi subjek, dapat berupa material seperti uang, hadiah, layanan gratis jika diperlukan, atau lainnya, berupa non material: uraian mengenai kompensasi atau penggantian yang akan diberikan (dalam hal waktu, perjalanan, hari-hari yang hilang dari pekerjaan, dll)	Ya
6	Rahasia dan Privacy	Ya
6.4	Peneliti menjaga kerahasiaan temuan tersebut, jika terpaksa maka peneliti membukan rahasia setelah menjelaskan kepada subjek ttg keharusannya peneliti menjaga rahasia dan seberapa besar peneliti telah melakukan pelanggaran atas prinsip ini, dengan membuka rahasia tersebut	Ya
	a. Terdapat penjelasan bagaimana peneliti menjaga privacy dan kerahasiaan subjek sejak rekrutmen hingga penelitian selesai, bahkan jika terjadi pembatalan subjek karena subjek tidak memenuhi syarat sbg sampel	Ya
7	<p>Informed Consent <i>Penelitian ini dilengkapi dengan Persetujuan Setelah Penjelasan (PSP/Informed Consent-IC), merujuk pada 35 butir IC secara lengkap, termasuk uraian seperti berikut ini</i></p>	Ya

KEMENTERIAN KESEHATAN POLITEKNIK KESEHATAN MEDAN

JURUSAN KESEHATAN LINGKUNGAN PRODI SARJANA TERAPAN SANITASI LINGKUNGAN
TA 2024/2025

LEMBAR BIMBINGAN SKRIPSI

Nama Mahasiswa : NOSTRI ERLINDA
 NIM : P00C33224094
 Dosen Pembimbing : EPBA KALDO MANIK, SPM, M.Sc
 Judul Skripsi : FAKTOR-FAKTOR YANG MEMPENGARUHI PENANUNGAN SAMPAH IBU RUMAH TANGGA DI DESA LAU TERU KECAMATAN SAJAPAN KABUPATEN TANGGAPALINGGAR TAHUN 2025

Pertemuan Ke	Hari/ Tanggal	Materi Bimbingan	Tanda Tangan Dosen
1	Kamis / 19-06-2025	pergantian judul skripsi dan perbaikan Latar Belakang BAB I	
2	Jumat / 20-06-2025	BAB I Elemen awal dan tujuan khusus tambahan faktor penelitian	
	Sabtu / 21-06-2025	BAB II Tinjauan umum, kerangka konsep dan penulisan skripsi Jenis penulisan	
	Senin / 23-06-2025	BAB II Pengetahuan, sikap perilaku di rumah variabel linc padec	
	Kamis / 26-06-2025	BAB II masalah penelitian pengetahuan perilaku dan sikap di rumah rumah	
	Kamis / 26-06-2025	BAB III Enot variabel penelitiannya variabel independen dan dependen Instrumen	
	Sabtu / 28-06-2025	BAB III salah Daftar pustaka dan kuesioner	
	Senin / 30-06-2025	BAB III melengkapi data bab 1/2/3	
	Kabu / 02-07-2025	Perbaikan Revisi Proposal	
	Senin / 25-08-2025	Lanjutan Penelitian dan ACC skripsi	
	Rabu / 03-09-2025	BAB IV deskripsi Penelitian di hapus dan diganti Hasil Penelitian	
	Senin / 08-09-2025	Kata Pengantar dan judul Cover di perbaikan	
	Selasa / 09-09-2025	Membuat Abstrak di buat diatas man peneliti	
	Rabu / 10-09-2025	Melengkapi semua dan acc daftar penulisan hasil	

Ketua Jurusan Kesehatan Lingkungan
 Kemenkes Poltekkes Medan,

 HAESTI SEMBRING SST, MSc
 NIP. 197206181997032003

Lampiran 4

Persetujuan Setelah Penjelasan (*Informed Consent*):

Saya Nofri Ertikasna adalah peneliti dari **Poltekkes Kemenkes Medan Jurusan Kesehatan Lingkungan**, dengan ini meminta anda untuk berpartisipasi dengan sukarela dalam penelitian yang berjudul "**Faktor-faktor yang mempengaruhi penanganan sampah ibu rumah tangga di Desa Lau Tepu Kecamatan Lau Tepu Kabupaten Langkat Tahun 2025**" dengan beberapa penjelasan sebagai berikut :

1. Tujuan dari penelitian ini untuk mengetahui faktor-faktor yang mempengaruhi penanganan sampah rumah tangga di Desa Lau Tepu dengan metode/prosedur survei kuantitatif menggunakan kuesioner dan wawancara terstruktur.
2. Anda dilibatkan dalam penelitian karena ibu rumah tangga yang bertanggung jawab atas pengelolaan sampah di rumah tangga dan berdomisili di Desa Lau Tepu. Keterlibatan anda dalam penelitian ini bersifat sukarela.
3. Seandainya anda tidak menyetujui cara ini maka anda dapat memilih cara lain yaitu mengundurkan diri atau anda boleh tidak mengikuti penelitian ini sama sekali. Untuk itu anda tidak akan dikenai sanksi apapun
4. Penelitian ini akan berlangsung selama dua puluh satu hari dengan sampel diambil secara purposive sampling dari ibu rumah tangga di Desa Lau Tepu.
5. Anda akan diberikan imbalan pengganti/ kompensasi berupa tidak ada atas kehilangan waktu/ketidaknyamanan lainnya.
6. Setelah selesai penelitian, anda akan diberikan informasi tentang hasil penelitian secara umum melalui dalam bentuk tertulis.
7. Anda akan mendapatkan informasi tentang keadaan kesehatan anda selama pengambilan data/sampel teknik pengambilan sampel/data.
8. Anda akan mendapatkan informasi bila ditemukan(temuan yang tidak diharapkan) selama penelitian ini.
9. Anda juga akan diinformasikan data lain yang berhubungan dengan keadaan anda yang kemungkinan ditemukan saat pengambilan sampel/data berlangsung, kecuali tidak ada.
10. Prosedur pengambilan sampel adalah dengan melakukan wawancara langsung dan pengisian kuesioner oleh peneliti di rumah responden), cara ini mungkin menyebabkan rasa tidak nyaman sementara selama wawancara berlangsung, namun tidak menimbulkan rasa sakit atau risiko kesehatan.
11. Keuntungan yang anda peroleh dengan keikutsertaan anda adalah(tuliskan keuntungan klinis bagi subjek dengan ikutserta dalam penelitian ini, kalau ada).
12. Penelitian dilakukan dengan harapan dapat memberikan manfaat bagi meningkatkan pengetahuan dan kesadaran tentang pentingnya pengelolaan sampah rumah tangga yang baik untuk kesehatan dan lingkungan.

13. Setelah penelitian ini selesai, anda dapat meneruskan perawatan/ pelayanan kesehatan lanjutan dengan **membayar sejumlah atau gratis**.

ATAU

Anda tidak memerlukan perawatan setelah penelitian karena tidak terdapat intervensi dalam penelitian ini

14. Setelah menerima **pengobatan atau tindakan kesehatan** sebagai hasil penelitian, anda harus menunggu hingga **pengobatan atau tindakan kesehatan** itu disahkan secara legal.

ATAU

Anda tidak mendapatkan intervensi dengan risiko tertentu yang memerlukan pengobatan atau tindakan kesehatan setelah penelitian ini karena penelitian ini hanya menggunakan kuesioner.

15. Selama menunggu mengesahkan secara legal, anda dapat menggunakan pengobatan atau tindakan.

ATAU

Anda tidak memerlukan pengobatan atau tindakan tertentu karena penelitian ini hanya menggunakan kuesioner

16. Anda akan diberikan informasi bila didapatkan informasi baru dari penelitian ini ataupun dari sumber lain.
17. Semua data dalam penelitian ini akan disimpan oleh peneliti (tim peneliti) dalam bentuk file selama.
18. Semua informasi yang anda berikan dalam penelitian ini tidak akan disebar luaskan sehingga kerahasiaannya akan terjamin.
19. Penelitian ini mendapatkan dana dari- namun pihak pemberi dana tidak dapat mengakses data hasil penelitian tanpa ijin dari peneliti. Peneliti telah memastikan tidak ada konflik kepentingan dalam hal ini

ATAU

Penelitian ini merupakan penelitian pribadi dan tidak ada sponsor yang mendanai penelitian ini.

20. Peneliti menjadi peneliti sepenuhnya dalam penelitian ini.
21. Selama penelitian, peneliti akan bertanggungjawab terhadap terjadinya ketidaknyaman wawancara.

ATAU

Peneliti tidak memberikan jaminan kesehatan atau perawatan kepada subyek karena penelitian ini tidak mengandung unsur intervensi dan hanya pengisian kuisisioner.

22. Apabila terjadi risiko lain maka anda bisa mendapatkan pelayanan kesehatan berupa. (tuliskan sifat/ jenis pelayanan kesehatan, lamanya pelayanan, nama organisasi atau nama fasilitas kesehatan yang akan memberikan pelayanan) secara gratis. (Jika terdapat ketidakpastian pembiayaan, harus dijelaskan dengan baik).

ATAU

Tidak ada pengobatan atau rehabilitasi dan perawatan kesehatan pada individu / subyek karena penelitian ini tidak mengandung unsur intervensi terhadap subyek.

23. Jika terjadi kecacadan atau kematian akibat penelitian ini, maka (tuliskan bahwa tidak ada rencana untuk memberikan kompensasi semacam itu, perlu dijelaskan bahwa jika terdapat kompensasi harus ada kejelasan atas penerimaan kompensasi tersebut. Meliputi : siapa yang menjadi tanggungan subjek dan bisa menerima kompensasi, organisasi apa yang akan memberikan, dan dengan cara apa kompensasi itu diserahkan)

ATAU

Peneliti tidak menjamin apabila terjadi resiko pada subyek karena penelitian ini non intervensi dan tidak ada organisasi yang bertanggung jawab karena ini merupakan penelitian pribadi.

24. Hal tersebut di atas sesuai dengan -(tuliskan ada atau tidaknya jaminan hukum atas keharusan disediakannya kompensasi bagi seorang warga negara yang mengalami cedera, kecacadan, atau kematian ketika menjadi subjek penelitian).

ATAU

Penelitian ini tidak melibatkan unsure-unsur yang membahayakan kepada individu/subyek sehingga tidak ada jaminan hukum untuk hal tersebut

25. Penelitian ini telah mendapat persetujuan laik etik dari (tuliskan sesuai nama KEPK yang memberikan surat laik etik).
26. Anda akan diberikan informasi apabila terjadi pelanggaran pelaksanaan protokol penelitian ini; dan jika terjadi pelanggaran, maka ketua peneliti akan (tuliskan bagaimana keamanan dan kesejahteraan subjek akan dijamin).
27. Anda akan mendapatkan penjelasan tentang rancangan penelitian dan perlakuan yang akan dilakukan hingga penelitian selesai.

ATAU

Anda akan diberi tahu bagaimana prosedur penelitian ini berlangsung dari awal sampai selesai penelitian termasuk cara pengisian kuisisioner.

28. Semua informasi penting akan diungkapkan selama penelitian berlangsung dan anda berhak untuk menarik data/informasi selama penelitian berlangsung
29. Hasil tes genetik dan informasi genetik keluarga akan disimpan kerahasiaannya oleh peneliti, tidak akan diungkapkan kecuali atas ijin anda.

ATAU

Penelitian ini hanya observasional menggunakan instrument kuisisioner tidak menggunakan hasil tes genetik dan informasi genetik keluarga.

30. Penelitian akan menggunakan catatan rekam medis dan hasil laboratorium anda hanya bila anda memberikan ijin.

ATAU

Penelitian ini hanya observasional menggunakan instrument kuisisioner, tidak menggunakan catatan medis dan hasil laboratorium perawatan klinis milik anda.

31. Penelitian ini menggunakan sampel-(darah, sputum atau spesimen lain) milik anda. Peneliti hanya akan menggunakan sampel tersebut sesuai tujuan penelitian ini dan bila ada sisa sampel akan dilakukan pemusnahan agar tidak disalahgunakan.

ATAU

Penelitian ini tidak menggunakan catatan medis dan hasil laboratorium perawatan klinis milik anda, sehingga tidak diperlukan pengumpulan, penyimpanan, dan penggunaan bahan biologi.

32. Penelitian ini melibatkan anda (wanita usia subur) dan anda berhak mengikuti terus penelitian ini atau mengundurkan diri bila terjadi -(sesuai risiko penelitian).

ATAU

Penelitian ini hanya observasional menggunakan instrument kuisisioner, semua responden mendapat perlakuan yang sama dan apabila ada yang membutuhkan tentang informasi tentang kesehatan akan dijelaskan oleh peneliti, termasuk bila ada wanita usia subur.

33. Penelitian ini melibatkan anda (wanita hamil/menyusui) dan anda berhak mengikuti terus penelitian ini atau mengundurkan diri bila terjadi -(sesuai risiko penelitian).

ATAU

Penelitian ini hanya observasional menggunakan instrument kuisisioner, semua responden mendapat perlakuan yang sama dan apabila ada yang membutuhkan tentang informasi tentang kesehatan akan dijelaskan oleh peneliti, termasuk bila ada wanita hamil/menyusui

34. Penelitian melibatkan anda sebagai korban bencana untuk tujuan penelitian dan tidak berhubungan dengan bantuan kemanusiaan yang mungkin akan diberikan pihak lain.

ATAU

Penelitian ini hanya observasional menggunakan instrument kuisisioner, semua responden mendapat perlakuan yang sama dan apabila ada yang membutuhkan tentang informasi tentang kesehatan akan dijelaskan oleh peneliti, termasuk disitu bila ada individu yang pernah mengalami atau menjadi korban bencana.

35. Penelitian ini dilakukan secara online dengan bantuan aplikasi-(sesuai protokol penelitian). Peneliti akan menggunakan password tertentu (atau metode lain) untuk mencegah kebocoran data anda.

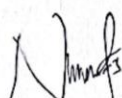
ATAU

Penelitian ini tidak dilakukan secara online dan tidak menggunakan alat online atau digital.

Saya berharap Saudara bersedia untuk menjadi responden dalam penelitian ini dimana saudara akan melakukan pengisian kuesioner yang terkait dengan

penelitian. Setelah Saudara membaca maksud dan tujuan penelitian diatas maka saya mohon untuk mengisi nama dan tanda tangan dibawah ini.
Saya setuju untuk ikut serta dalam penelitian ini.

Nama : NOFRI ERLIKASNA

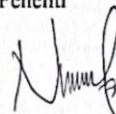
Tanda tangan : 

Terimakasih atas kesediaan anda untuk ikut serta di dalam penelitian ini.

Saksi

.....

Dengan hormat
Peneliti



Nofri Erlikasna

Lampiran 10

LEMBAR PERBAIKAN
SIDANG SKRIPSI MAHASISWA
PRODI SARJANA TERAPAN PROGRAM ALIH JENJANG SANITASI LINGKUNGAN
KEMENKES POLTEKKES MEDAN
TAHUN AJARAN 2024/2025

Nama : Nofel ERWIKAWA

NIM : P000322/1014

	Hal Yang Disarankan Perbaikan	Disposisi
Pembimbing Erba	Teknik Pembacaan - ukuran dan jenis kertas - judul Tabel	
Penguji I Matriks Rerje	Unsur-unsur tidak ada - Kuesioner tidak terbalik, pengisian, sikep.	
Penguji II Matriks	Lengkap dan Perbaikan - Erekat Kuesioner	

Kabanjahe, 12-09-2025
Ketua Jurusan Kesehatan Lingkungan
Kemenkes
Haesti Sembiring, SST, M.Sc
NIP. 197206181997032003