

## DAFTAR PUSTAKA

- Djunarko, Ipang & Y.Dian Hendrawati.,2011. *Swamedikasi yang Baik dan Benar*Yogyakarta : PT.Citra Aji Parama
- Kemendes RI. 2013. *Riset Kesehatan Dasar 2013*. Jakarta : Badan Penelitian dan Pengembangan Kesehatan.
- Notoatmodjo, S. 2010. *Metodologi Penelitian Kesehatan*.Jakarta : PT Rineka Cipta.
- Notoatmodjo, S. 2012. *Metodologi Penelitian Kesehatan*.Jakarta : PT Rineka Cipta.
- Notoatmodjo, S. 2016. *Metodologi Penelitian Kesehatan*.Jakarta : PT Rineka Cipta.
- Notoatmodjo, S. 2012. *Promosi Kesehatan, Teori dan Aplikasi*. Jakarta : PT Rineka Cipta
- Notoatmodjo, S. 2012. *Pendidikan dan Perilaku Kesehatan*.Jakarta : PT Rineka Cipta
- Ratu, Ardian & Made Adwan., 2017. *Penyakit hati, Lambung, Usus dan Ambeien*.Yogyakarta : Nuha Medika
- Sugiono., 2010. *Metodologi Penelitian Kuantitatif, Kualitatif dan R&D*. Bandung : PT. Alfabeta
- Soeryoko, Hery.2013. *Tanaman Terbaik untuk Maag, Typus dan Liver*.Jakarta : CV. Andi Offset
- Yuliarti, Nurheti. 2009. *Maag Kenali, Hindari dan Obati*.Jakarta : CV. Andi Offset
- [olfira.blogspot.com/2012/11/makalah-penyakit-maag.html?m=1](http://olfira.blogspot.com/2012/11/makalah-penyakit-maag.html?m=1)
- [pantanganmaag.bestagaric.web.id](http://pantanganmaag.bestagaric.web.id)
- [www.obatuntukpenyakit.com/data-akurat-penyakit-maag-di-indonesia/](http://www.obatuntukpenyakit.com/data-akurat-penyakit-maag-di-indonesia/)
- [www.adhinbysro.com/2014/11/terapi-pengobatan-sakit-maag-maag.html](http://www.adhinbysro.com/2014/11/terapi-pengobatan-sakit-maag-maag.html)

**KUESIONER PENELITIAN**

**Hubungan Pengetahuan dan Sikap Masyarakat terhadap Tindakan Swamedikasi Maag di Kelurahan Tegal Sari Mandala Kecamatan Medan Denai Tahun 2018**

Daftar pertanyaan ini bertujuan untuk mengumpulkan hubungan pengetahuan dan sikap masyarakat terhadap tindakan swamedikasi maag di Kelurahan Tegal Sari Mandala Kecamatan Medan Denai. Hasil penelitian ini akan dipergunakan sebagai bahan untuk menyelesaikan program pendidikan Diploma III Politeknik Kesehatan Kemenkes Medan Jurusan Farmasi.

**I. Identitas Responden**

1. Nama :
2. Jenis Kelamin :
3. Umur :
4. Pendidikan :
5. Pekerjaan :

## II. Pengetahuan Responden Tentang Swamedikasi Maag

### Petunjuk:

1. Jawablah pertanyaan di bawah ini dengan memberi tanda ceklis (√) pada kolom "Ya" atau "Tidak" yang tersedia .
2. Jawablah benar benarsesuai dengan yang anda ketahui.

No.	Pertanyaan	Ya	Tidak
1.	Apakah saudara mengetahui apa itu pengertian swamedikasi/ pengobatan sendiri tentang maag?		
2.	Apakah saudara mengetahui kegunaan swamedikasi/ pengobatan sendiri tentang maag?		
3.	Apakah saudara mengetahui cara pemilihan obat dalam swamedikasi/ pengobatan sendiri tentang maag?		
4.	Apakah saudara mengetahui masalah-masalah dalam swamedikasi/ pengobatan sendiri?		
5.	Apakah saudara mengetahui gejala-gejala penyakit maag ?		
6.	Apakah saudara mengetahui penyebab penyakit maag?		
7.	Apakah saudara mengetahui bahwa obat swamedikasi/ pengobatan sendiri sakit maag dapat dibeli di warung, supermarket dan toko obat ?		
8.	Apakah saudara mengetahui cara memilih obat untuk swamedikasi/ pengobatan sendiri yang tepat ?		
9.	Apakah saudara mengetahui obat-obatan yang biasadigunakan untuk swamedikasi/ pengobatan sendiri tentang maag?		
10	Apakah saudara mengetahui bahwa makanan yang berlemak tinggi dapat meningkatkan penyakit maag ?		

### III. Sikap Responden

#### Petunjuk:

1. Jawablah pertanyaan di bawah ini dengan member check list (√) pada kolom yang disediakan sesuai dengan pilihan anda
2. Pilihan yang disediakan:  
SS : (Sangat Setuju)      TS : (Tidak Setuju)  
S : (Setuju)                      STS : (Sangat Tidak Setuju)

No.	Pernyataan	SS	S	TS	STS
1.	Swamedikasi/pengobatan sendiri sakit maag lebih menguntungkan karena hemat biaya.				
2.	Penggunaan obat dalam swamedikasi/pengobatan sendiri tidak sesuai dengan aturan dapat membahayakan kesehatan.				
3.	Swamedikasi/pengobatan sendiri bermanfaat dalam pengobatan penyakit ringan.				
4.	Swamedikasi/pengobatan sendiri tidak memerlukan cara atau alat khusus yang dilakukan oleh tenaga kesehatan (Dokter, Bidan dan Perawat)				
5.	Maag adalah salah satu penyakit gangguan pencernaan.				
6.	Minum air hangat adalah salah satu cara saat dalam mengatasi perut nyeri karena penyakit maag.				
7.	Seseorang terkenasakit maag tidak boleh terlalusering mengonsumsi makanan yang pedas.				
8.	Stres, cemas dan depresi adalah salah satu kondisi kejiwaan yang dapat menyebabkan penyakit maag.				
9.	Makanan terdapat mencegah resiko penyakit maag.				
10.	Makanan yang mengandung gas seperti durian, minuman bersoda harus dihindari bagi penderita sakit maag.				

#### IV. Tindakan Responden

**Petunjuk:**

1. Jawablah pertanyaan di bawah ini dengan member tanda check list (√) pada kolom yang disediakan sesuai dengan pilihan
2. Jawablah benar benares sesuai yang anda ketahui

No	Pertanyaan	Ya	Tidak
1.	Apakah saudara makan dengan tertatur setiap harinya?		
2.	Apakah saudara langsung pergi ke dokter jika penyakit maag tidak kunjung sembuh?		
3.	Apakah saudara mengonsumsi obat maag, saat uluhati terasa nyeri?		
4.	Apakah saudara selalu menyimpan persediaan obat maag ?		
5.	Apakah sebelum minum/memakan obat maag, saudara membaca aturan pakainya terlebih dahulu?		
6.	Apakah saudara mengetahui saat nyeri uluhati terjadi akibat maag dapat mengganggu aktivitas ?		
7.	Apakah saudara minum air hangat saat perut terasa nyeri?		
8.	Apakah saudara memilih obat antasida atau sejenisnya dalam swamedikasi/pengobatan sendiri maag?		
9.	Apakah saudara menghindari makanan yang pedas, ketika maag kambuh?		
10.	Apakah saudara menghindari makanan yang mengandung gas, ketika maag kambuh?		

## Lampiran 2

**Master Tabel 1**  
**DistribusiSkorTiap-TiapPertanyaanPengetahuan**

No.	JK	Umur	Pendidikan	Pekerjaan	PENGETAHUAN										Total	%	Kat
					P1	P2	P3	P4	P5	P6	P7	P8	P9	P10			
1	1	3	2	7	1	1	1	1	1	0	0	0	0	0	5	50	3
2	1	1	3	5	1	1	1	1	0	1	1	0	1	0	7	70	2
3	2	3	2	5	1	1	1	0	0	1	1	1	0	1	7	70	2
4	1	1	3	6	1	0	1	1	1	1	1	0	1	0	7	70	2
5	1	3	2	10	1	1	1	1	1	1	0	1	1	1	9	90	1
6	1	4	3	1	1	0	1	1	1	1	1	1	0	0	7	70	2
7	2	4	3	6	1	1	1	1	1	1	0	0	0	1	5	50	3
8	1	2	3	5	1	1	1	0	1	0	0	0	1	0	5	50	3
9	2	4	5	3	1	0	1	1	1	1	0	0	1	1	7	70	2
10	1	4	3	5	1	0	1	1	0	1	1	0	0	1	6	60	2
11	2	2	5	3	1	0	1	1	1	1	1	1	1	1	9	90	1
12	2	4	3	6	1	0	1	1	0	0	1	1	1	1	7	70	2
13	1	4	2	13	1	1	1	1	1	1	1	1	1	1	10	100	1
14	1	1	3	7	1	1	0	1	1	1	1	1	0	1	8	80	1
15	2	3	2	6	1	0	1	1	1	1	0	1	1	1	8	80	1
16	1	1	3	7	1	0	1	1	1	1	1	1	1	1	9	90	1
17	1	4	2	10	1	0	1	0	0	0	0	1	1	1	5	50	3
18	1	4	3	12	1	1	0	1	0	1	1	1	1	1	8	80	1
19	2	4	3	13	1	1	1	1	0	0	0	0	0	0	4	40	3
20	2	4	2	8	1	1	1	0	0	1	1	0	1	1	7	70	2
21	1	3	3	5	1	1	1	0	0	0	0	1	0	1	5	50	3
22	2	4	2	11	1	0	0	1	0	0	0	0	0	0	2	20	3
23	2	2	3	6	1	0	0	1	0	0	0	0	0	0	2	20	3
24	2	4	2	11	1	0	0	1	0	0	0	0	0	0	2	20	3
25	1	2	3	9	1	0	1	1	1	1	1	1	1	1	9	90	1
26	1	2	5	5	1	1	0	0	1	1	1	1	0	1	7	70	2
27	1	4	3	5	1	1	1	0	0	0	0	0	0	0	3	30	3
28	1	4	3	5	1	0	0	0	0	0	0	1	1	1	4	40	3
29	2	3	4	11	1	1	0	1	0	0	0	1	1	1	6	60	2
30	1	3	3	5	1	1	1	1	1	1	1	1	1	1	10	100	1
31	1	3	2	5	1	1	1	1	1	1	1	1	0	1	9	90	1
32	2	2	3	7	1	1	1	1	1	1	1	1	0	1	9	90	1
33	2	2	4	5	1	1	1	1	1	1	0	0	0	1	7	70	2
34	1	4	2	5	1	1	1	1	0	1	0	0	0	0	5	50	3
35	2	3	5	1	1	0	1	0	0	0	0	0	0	1	3	30	3

36	2	2	4	5	1	1	0	0	0	1	1	1	1	1	7	70	2
37	2	4	2	6	1	1	1	1	0	0	0	1	1	1	7	70	2
38	1	2	3	9	1	1	1	1	1	1	1	1	0	1	9	90	1
39	2	3	2	8	1	1	1	0	0	0	0	0	0	1	4	40	3
40	2	4	5	5	1	1	1	1	1	0	0	0	1	1	7	70	2
41	2	3	5	5	1	1	1	1	0	0	0	0	1	1	6	60	2
42	2	2	3	9	1	1	1	1	0	0	0	0	1	1	6	60	2
43	1	3	3	5	1	1	1	1	1	0	0	0	1	1	7	70	2
44	1	3	3	5	1	1	1	1	0	1	0	0	1	1	7	70	3
45	2	2	3	4	1	1	1	0	0	0	0	0	1	1	5	50	3
46	2	1	3	7	0	1	1	0	1	1	1	1	1	0	7	70	2
47	1	3	5	5	1	1	1	1	0	0	0	0	1	1	6	60	2
48	1	2	5	5	1	1	1	1	0	0	0	0	1	1	6	60	2
49	1	4	3	5	1	1	1	1	1	1	0	1	0	1	8	80	1
50	1	2	3	5	1	1	1	1	0	1	1	1	0	1	8	80	1
51	1	2	3	9	1	0	0	0	0	0	0	0	1	1	3	30	3
52	1	4	3	5	1	1	1	1	0	1	0	1	0	1	7	70	2
53	2	2	3	4	1	1	1	1	1	1	1	1	1	1	10	100	1
54	1	4	3	5	1	1	1	1	1	1	1	1	1	0	9	90	1
55	1	2	3	5	1	1	1	1	1	1	0	0	0	1	7	70	2
56	1	2	3	9	1	1	1	1	0	0	0	0	1	1	6	60	2
57	1	4	3	5	1	1	1	1	0	1	1	1	1	0	8	80	1
58	2	2	3	4	1	1	1	1	0	1	1	1	0	1	8	80	1
59	1	4	2	8	1	1	1	1	0	0	1	0	1	1	7	70	2
60	1	1	2	5	1	1	1	1	0	1	1	1	1	1	9	90	1
61	2	1	2	6	1	1	1	1	1	1	1	1	0	1	9	90	1
62	2	2	4	5	1	1	1	1	1	1	0	1	0	1	8	80	1
63	2	4	3	6	1	0	0	0	0	1	1	1	0	1	5	50	3
64	2	2	5	3	1	1	1	1	1	1	1	1	0	1	9	90	1
65	2	3	3	6	1	1	1	1	0	1	1	1	1	1	9	90	1
66	1	2	3	5	1	1	1	1	1	1	1	1	0	1	9	90	1
67	2	1	3	9	1	1	1	1	1	1	1	0	0	1	8	80	2
68	2	2	3	6	1	1	1	1	1	1	1	1	0	1	9	90	1
69	2	2	3	6	1	1	1	1	0	1	0	1	0	1	7	70	2
70	2	2	3	7	1	1	1	1	1	1	1	0	0	1	8	80	1
71	2	4	2	6	1	1	1	1	0	1	1	1	0	1	8	80	1
72	2	3	3	6	1	1	1	0	0	0	0	0	0	1	4	40	3
73	1	1	3	7	1	1	0	0	1	1	0	1	0	1	6	60	2
74	1	3	3	5	1	1	1	0	0	0	0	0	0	1	4	40	3
75	1	2	2	5	1	1	0	1	1	0	0	0	0	1	5	50	2
76	2	1	3	9	0	0	0	0	0	1	0	1	0	1	3	30	3

77	1	2	3	9	1	0	0	1	0	0	0	1	0	1	4	40	2
78	2	2	3	6	1	1	0	1	0	1	1	1	0	1	7	70	3
79	1	3	3	12	1	1	0	1	0	0	0	1	0	0	4	40	3
80	2	3	2	6	1	1	0	1	0	1	1	1	0	1	7	70	2
81	2	1	2	6	1	1	1	1	0	1	0	0	0	1	6	60	2
82	1	4	3	5	1	1	1	1	1	1	0	1	0	1	8	80	1
83	2	4	2	11	1	0	0	0	0	0	1	1	0	1	4	40	3
84	1	3	2	8	1	1	1	1	1	1	0	0	0	1	7	70	2
85	2	4	3	6	1	1	1	1	0	1	1	1	1	1	9	90	1
86	1	3	2	5	1	1	1	1	0	1	1	1	1	1	9	90	2
87	1	2	2	5	1	1	1	1	0	0	0	1	0	1	6	60	2
88	2	3	2	6	1	1	1	1	0	0	1	1	1	1	8	80	1
89	1	3	3	9	1	1	1	1	0	1	1	0	0	1	7	70	2
90	2	1	3	7	1	1	1	1	0	0	1	1	1	0	7	70	2
91	2	2	3	6	1	1	1	1	0	1	1	1	0	1	8	80	1
92	2	1	3	5	1	1	1	1	0	1	1	1	1	1	9	90	1
93	2	2	2	6	1	1	1	1	1	1	1	1	0	1	9	90	1
94	1	1	3	5	1	0	0	0	0	1	1	1	0	1	5	50	3
95	1	2	3	2	1	1	0	0	0	1	1	1	1	1	7	70	2
96	2	2	3	6	1	0	0	0	0	1	1	1	0	1	5	50	3
97	2	3	3	6	1	1	1	1	1	1	1	1	0	1	9	90	1
98	2	3	3	6	1	1	1	1	0	1	1	0	0	1	7	70	2
99	1	3	2	5	1	1	1	1	0	1	1	1	0	1	8	80	1
100	2	4	5	3	1	1	1	1	0	0	1	1	0	1	7	70	2
101	2	4	5	3	1	1	1	0	1	1	1	1	1	0	8	80	1
102	2	4	2	8	1	0	1	1	1	1	1	1	1	1	9	90	1
103	2	4	3	6	1	0	1	1	1	1	0	0	0	1	6	60	2
104	2	2	3	5	1	0	1	1	1	1	0	1	1	1	8	80	1
105	2	2	5	3	1	0	1	1	1	1	1	1	1	1	9	90	1
106	2	2	5	3	1	0	1	1	1	0	0	1	1	1	7	70	2
107	2	2	1	2	1	1	0	1	0	0	0	1	0	1	5	50	3
108	2	2	1	2	1	0	1	1	1	1	1	0	1	0	7	70	2
109	2	2	2	6	1	0	1	1	1	1	0	1	1	1	8	80	1
110	2	3	4	6	1	0	1	1	1	0	0	1	1	1	7	70	2
111	2	2	2	6	1	1	1	1	1	1	1	1	1	0	9	90	1
112	2	1	4	4	1	1	1	1	1	1	0	1	0	1	8	80	1
113	2	4	3	6	1	1	1	1	1	1	1	1	1	1	10	100	1
114	1	1	4	4	1	0	1	1	1	1	1	1	1	1	9	90	1
115	2	2	5	3	1	0	0	1	1	1	1	1	0	1	7	70	2
116	2	1	4	4	1	0	0	1	1	1	1	1	1	1	8	80	1
117	2	2	3	1	1	0	1	1	1	1	0	0	0	0	5	50	3

118	1	3	4	6	0	0	1	0	0	1	1	0	0	1	4	40	3
119	1	2	4	6	1	0	1	1	1	1	1	1	1	1	9	90	1
120	2	2	5	3	1	0	1	1	1	1	1	1	1	1	9	90	1
121	2	3	4	6	1	1	1	1	1	0	1	1	0	1	8	80	1
122	2	4	3	5	1	1	1	1	1	0	1	1	1	1	9	90	2
123	2	4	2	5	1	1	1	1	1	0	1	1	0	1	8	80	1
124	1	2	4	6	1	1	1	1	0	1	1	1	0	0	7	70	2
125	2	1	4	4	1	0	1	1	1	0	1	1	0	1	7	70	2
126	2	1	4	4	1	0	1	1	1	1	1	0	0	1	7	70	2
127	1	2	4	6	1	0	1	1	1	0	1	0	1	1	7	70	2
128	2	1	3	4	1	1	1	1	1	0	0	1	0	1	7	70	2
129	2	2	4	6	1	0	1	1	1	1	0	0	1	0	6	60	2
130	2	1	4	4	1	1	1	1	1	1	0	0	1	1	8	80	1
131	2	1	5	3	1	0	1	1	1	1	0	1	1	1	8	80	1
132	1	3	3	6	1	1	1	0	0	1	0	1	1	1	7	70	2
133	2	2	2	5	1	0	1	0	1	0	0	0	0	1	4	40	3
134	2	2	2	5	1	0	1	1	1	0	1	0	0	0	5	50	3
135	2	3	2	1	1	0	0	1	1	1	1	0	0	1	6	60	2
136	2	2	1	1	1	0	1	1	1	1	0	0	0	0	5	50	3
137	2	3	4	6	1	1	0	0	1	0	1	1	1	0	6	60	2
138	2	4	1	2	1	1	0	1	1	1	0	0	1	0	6	60	2
139	2	4	4	6	1	0	1	1	1	1	0	0	1	0	6	60	2
140	2	1	4	4	1	0	1	1	1	0	1	0	0	0	5	50	3
141	1	4	4	6	1	0	1	0	1	1	0	0	0	1	5	50	3
142	2	3	4	5	1	0	1	1	0	1	0	0	1	0	5	50	3
143	2	1	3	4	1	0	1	0	1	0	0	1	0	0	4	40	3
144	2	4	2	5	1	0	1	0	1	0	0	1	1	0	5	50	3
145	2	1	4	4	1	0	0	1	0	1	1	1	1	1	7	70	2
146	2	4	2	5	1	0	1	1	1	1	1	1	0	0	7	70	2
147	2	4	4	5	1	0	1	1	1	1	1	0	0	1	7	70	2
148	2	1	2	5	1	0	1	1	1	1	0	1	0	1	7	70	2
149	2	1	3	4	1	1	1	0	1	1	1	1	0	1	8	80	1
150	1	1	4	4	1	1	1	1	1	0	1	1	0	1	8	80	1
151	1	1	3	4	1	1	1	1	1	1	0	0	0	1	7	70	2
152	1	4	2	6	1	0	1	1	1	1	1	1	1	1	9	90	1
153	1	1	2	6	1	1	1	1	0	1	0	1	1	1	8	80	2
154	2	1	3	4	1	1	1	1	0	1	0	1	1	0	7	70	2
155	2	1	3	4	1	0	1	1	1	0	1	0	1	0	6	60	2
156	1	2	4	6	1	1	1	1	1	1	1	0	0	1	8	80	1
157	1	3	2	5	1	1	1	1	0	0	0	0	0	1	5	50	3
158	2	3	2	5	1	1	1	0	0	0	1	1	1	1	7	70	2

159	1	2	3	5	1	1	1	1	0	0	0	0	1	1	6	60	2
160	2	3	3	5	1	1	1	1	0	0	0	0	1	1	6	60	2
161	2	3	2	2	1	1	1	1	1	0	0	0	1	1	7	70	2
162	1	2	1	5	1	1	1	1	0	0	0	0	0	1	5	50	3
163	1	1	2	6	1	1	1	0	0	0	0	0	1	1	5	50	3
164	1	1	2	5	0	1	1	0	0	0	1	1	1	1	6	60	2
165	1	3	3	5	1	1	1	1	0	0	0	0	1	1	6	60	2
166	2	2	2	6	1	1	1	1	0	0	0	0	1	1	6	60	2
167	2	1	2	1	1	1	1	1	0	1	0	1	1	1	8	80	1
168	2	2	2	1	1	1	1	1	0	1	1	1	0	1	8	80	1
169	2	3	2	5	1	1	1	1	1	0	0	0	0	0	5	50	3
170	2	3	2	6	0	0	1	1	0	1	1	1	1	1	7	70	2
171	1	3	2	6	1	1	1	1	0	1	1	1	1	1	9	90	1
172	2	3	2	5	1	1	1	1	1	1	1	1	1	0	9	90	1
173	1	2	2	5	1	1	1	1	0	0	0	1	1	1	7	70	2
174	1	4	2	5	1	1	1	1	0	0	0	0	1	1	6	60	2
175	2	4	3	6	1	1	1	1	0	1	1	1	1	0	8	80	1
176	1	4	2	5	1	1	1	1	0	1	1	1	0	1	8	80	1
177	1	4	4	6	1	1	1	1	0	1	1	0	0	1	7	70	2
178	2	4	2	5	1	1	1	1	0	1	1	1	1	1	9	90	1
179	1	4	3	5	1	1	1	1	1	1	1	1	0	1	9	90	1
180	2	2	3	4	1	1	1	1	1	1	0	1	0	1	8	80	1
181	1	4	2	8	1	1	1	1	0	0	0	0	0	1	5	50	3
182	1	3	2	5	1	1	1	1	1	1	1	1	0	1	9	90	1
183	2	4	2	6	1	1	1	1	0	1	1	1	1	1	9	90	1
184	2	2	4	5	1	1	1	1	1	1	1	1	0	1	9	90	1
185	2	4	3	6	1	1	1	0	1	0	1	1	0	1	7	70	2
186	2	2	5	3	1	1	1	1	1	1	1	0	0	1	8	80	1
187	2	3	3	6	1	1	1	1	0	1	1	1	0	0	7	70	2
188	1	2	3	5	1	1	1	1	0	1	1	1	1	1	9	90	1
189	2	1	3	9	1	1	1	1	0	1	1	1	0	1	8	80	1
190	2	2	3	6	1	1	1	1	0	1	0	0	0	0	5	50	3
191	2	2	3	6	1	1	0	0	0	1	1	1	1	1	7	70	2
192	2	2	3	7	1	1	1	1	0	1	0	0	0	0	5	50	3
193	2	4	2	6	1	1	0	1	1	0	0	1	1	1	7	70	2
194	2	3	3	6	1	1	1	1	0	1	0	0	0	0	5	50	3
195	1	1	3	7	1	0	0	1	1	0	1	1	1	1	7	70	2
196	1	3	3	5	1	1	0	1	0	0	0	0	0	1	4	40	3
197	1	3	2	5	1	1	0	1	0	0	0	1	0	0	4	40	3
198	2	1	3	9	1	1	0	1	0	1	1	1	0	1	7	70	2
199	1	2	3	9	1	1	1	1	0	1	0	0	0	1	6	60	2



241	2	4	5	3	1	0	1	1	1	1	1	0	0	1	7	70	2
242	1	4	3	5	1	1	1	0	1	1	0	1	1	1	8	80	1
243	2	2	5	3	1	0	1	1	1	1	1	1	1	1	9	90	1
244	2	4	3	6	1	0	1	1	1	1	1	1	1	1	9	90	2
245	1	2	2	13	1	0	1	1	1	1	0	1	1	1	8	80	1
246	1	1	3	7	1	0	1	1	1	1	1	1	1	1	9	90	1
247	2	3	2	6	1	0	1	1	1	1	0	0	1	1	7	70	2
248	2	2	1	1	1	1	0	1	0	1	0	0	0	1	5	50	3
249	2	3	4	6	1	0	1	1	0	1	1	0	1	0	6	60	2
250	2	4	1	2	1	0	1	1	1	1	1	1	1	1	9	90	1
251	2	4	4	6	1	0	1	1	1	1	0	0	1	1	7	70	2
252	2	1	4	4	1	0	1	1	1	1	1	1	1	0	8	80	1
253	1	2	3	5	1	1	1	1	0	0	0	0	0	1	5	50	3
254	2	4	5	3	1	1	1	1	1	1	1	1	1	1	10	100	1
255	1	4	3	5	1	0	1	1	1	1	1	1	1	1	9	90	1

Umur :

- 1 : < 20 Tahun
- 2 : 21 - 30 Tahun
- 3 : 31 - 40 Tahun
- 4 : > 40 Tahun

Pendidikan :

- 1 : SD / SMP Sederajat
- 2 : SMA / Sederajat
- 3 : DIII
- 4 : S1

Pekerjaan:

- 1. PNS
- 2. Pegawai
- 3. Guru
- 4. Karyawan
- 5. Wiraswasta
- 6. IRT
- 7. Pelajar/Mahasiswa
- 8. Bertani
- 9. Buruh
- 10. Sopir
- 11. Pedagang
- 12. Bengkel
- 13. Lain-lain (Tkg. Becak, Tkg. Jahit)

KETERANGAN:

JenisKelamin:

- 1 : Laki-laki
- 2 : Perempuan

**Master Tabel 2**  
**DistribusiSkorTiap-TiapPertanyaanSikap**

	JK	Umur	Pendidikan	Pekerjaan	SIKAP										Nilai	%	Kat
					S1	S2	S3	S4	S5	S6	S7	S8	S9	S10			
1	1	3	2	7	4	4	4	4	3	2	2	3	3	3	32	80	1
2	1	1	3	5	4	3	3	3	2	2	3	3	3	3	29	72.5	1
3	2	3	2	5	4	3	3	2	2	2	3	2	3	2	26	65	1
4	1	1	3	6	4	3	3	3	3	2	4	3	3	3	31	77.5	1
5	1	3	2	10	4	4	3	3	2	2	3	4	3	3	31	77.5	1
6	1	4	3	1	4	4	3	1	1	1	4	2	3	3	26	65	1
7	2	4	3	6	4	2	2	2	2	3	3	2	2	2	24	60	1
8	1	2	3	5	4	4	4	4	2	3	2	3	3	3	32	80	1
9	2	4	5	3	3	3	3	3	3	3	3	2	3	1	27	67.5	1
10	1	4	3	5	4	2	2	2	2	3	3	2	2	2	24	60	1
11	2	2	5	3	4	3	3	2	2	2	3	2	2	3	26	65	1
12	2	4	3	6	3	3	4	2	2	1	3	2	3	3	26	65	1
13	1	4	2	13	4	4	4	3	2	3	3	1	1	1	26	65	1
14	1	1	3	7	4	3	3	2	1	2	3	2	3	2	25	62.5	1
15	2	3	2	6	4	2	2	2	1	2	3	2	2	3	23	57.5	1
16	1	1	3	7	4	4	2	2	2	2	3	2	3	2	26	65	1
17	1	4	2	10	4	4	4	4	1	1	4	1	1	4	28	70	1
18	1	4	3	12	4	4	4	3	4	4	4	2	4	2	35	87.5	1
19	2	4	3	13	4	4	4	4	1	1	1	4	1	4	28	70	1
20	2	4	2	8	3	4	2	3	1	2	3	2	4	2	26	65	1
21	1	3	3	5	4	4	4	4	4	3	4	4	4	3	38	95	1
22	2	4	2	11	3	2	3	2	2	4	2	2	3	2	25	62.5	1
23	2	2	3	6	4	3	4	4	4	1	1	4	3	4	32	80	1
24	2	4	2	11	4	4	4	3	3	3	3	3	3	3	33	82.5	1
25	1	2	3	9	4	4	4	4	3	2	2	1	2	2	28	70	1
26	1	2	5	5	3	2	3	4	4	4	4	3	3	3	33	82.5	1
27	1	4	3	5	4	3	4	4	4	4	4	3	1	1	32	80	1
28	1	4	3	5	4	4	4	4	4	4	4	3	3	3	37	92.5	1
29	2	3	4	11	4	4	4	3	3	4	4	3	4	4	37	92.5	1
30	1	3	3	5	3	3	4	4	4	1	1	4	3	4	31	77.5	1
31	1	3	2	5	4	4	4	3	3	4	4	2	2	3	33	82.5	1
32	2	2	3	7	4	4	4	3	3	4	4	2	2	3	33	82.5	1
33	2	2	4	5	4	4	4	4	3	3	3	4	3	3	35	87.5	1
34	1	4	2	5	4	3	4	3	3	4	4	2	2	3	32	80	1
35	2	3	5	1	4	4	4	3	3	2	3	3	3	2	31	77.5	1
36	2	2	4	5	4	4	4	3	3	4	4	4	2	2	34	85	1
37	2	4	2	6	4	4	4	3	3	3	3	2	3	2	31	77.5	1
38	1	2	3	9	4	4	4	4	3	3	3	3	3	3	34	85	1
39	2	3	2	8	3	3	3	4	2	4	4	2	1	1	27	67.5	1

40	2	4	5	5	4	4	4	4	2	4	4	2	1	1	30	75	1
41	2	3	5	5	3	3	3	2	4	4	2	4	1	2	28	70	1
42	2	2	3	9	4	4	4	4	3	4	4	3	4	1	35	87.5	1
43	1	3	3	5	4	4	4	3	3	4	4	3	4	1	34	85	1
44	1	3	3	5	4	4	4	4	3	3	4	4	2	1	33	82.5	1
45	2	2	3	4	4	4	4	4	3	4	3	2	1	4	33	82.5	1
46	2	1	3	7	4	4	4	3	3	3	4	3	3	2	33	82.5	1
47	1	3	5	5	2	2	3	3	3	4	4	4	4	3	32	80	1
48	1	2	5	5	4	4	4	4	4	3	4	3	3	4	37	92.5	1
49	1	4	3	5	4	4	4	3	3	3	4	4	3	1	33	82.5	1
50	1	2	3	5	4	4	4	4	4	3	3	4	4	4	38	95	1
51	1	2	3	9	4	4	4	3	4	4	3	4	3	4	37	92.5	1
52	1	4	3	5	4	4	4	4	4	3	3	4	4	4	38	95	1
53	2	2	3	4	2	3	3	3	4	3	4	4	4	4	34	85	1
54	1	4	3	5	4	4	3	3	4	4	4	4	4	3	37	92.5	1
55	1	2	3	5	4	4	4	3	3	3	3	3	4	2	33	82.5	1
56	1	2	3	9	4	4	3	4	3	4	4	3	1	1	31	77.5	1
57	1	4	3	5	4	4	4	3	4	4	4	3	1	2	33	82.5	1
58	2	2	3	4	4	4	4	3	1	2	3	4	1	2	28	70	1
59	1	4	2	8	4	4	4	4	4	4	3	1	1	4	33	82.5	1
60	1	1	2	5	4	4	4	3	3	3	3	3	4	2	33	82.5	1
61	2	1	2	6	4	4	4	3	3	3	3	4	2	3	33	82.5	1
62	2	2	4	5	4	4	4	4	3	4	3	3	1	2	32	80	1
63	2	4	3	6	4	4	4	4	3	4	3	3	1	2	32	80	1
64	2	2	5	3	4	4	4	3	4	3	4	3	2	1	32	80	1
65	2	3	3	6	4	4	4	4	4	1	2	4	3	2	32	80	1
66	1	2	3	5	4	4	4	4	4	1	3	4	4	1	33	82.5	1
67	2	1	3	9	4	4	4	4	1	3	4	4	4	1	33	82.5	1
68	2	2	3	6	4	4	4	4	2	4	1	1	2	2	28	70	1
69	2	2	3	6	4	4	4	3	4	1	2	4	4	1	31	77.5	1
70	2	2	3	7	4	4	4	2	4	4	4	1	2	2	31	77.5	1
71	2	4	2	6	4	4	3	4	4	3	4	1	2	3	32	80	1
72	2	3	3	6	4	4	3	4	4	4	3	2	4	3	35	87.5	1
73	1	1	3	7	4	4	4	4	4	3	4	3	2	1	33	82.5	1
74	1	3	3	5	4	3	4	4	2	2	4	4	1	2	30	75	1
75	1	2	2	5	4	4	4	4	4	1	1	4	3	4	33	82.5	1
76	2	1	3	9	4	4	4	4	4	2	3	4	3	1	33	82.5	1
77	1	2	3	9	4	4	4	4	4	3	4	3	2	1	33	82.5	1
78	2	2	3	6	4	3	4	4	2	2	4	4	1	2	30	75	1
79	1	3	3	12	4	4	4	4	4	1	1	4	3	4	33	82.5	1
80	2	3	2	6	4	4	4	4	1	3	3	2	2	1	28	70	1
81	2	1	2	6	4	2	4	4	3	2	4	1	1	2	27	67.5	1
82	1	4	3	5	4	4	4	4	2	1	4	1	3	4	31	77.5	1

83	2	4	2	11	4	1	4	4	4	4	3	2	4	3	33	82.5	1
84	1	3	2	8	4	4	4	4	2	2	1	4	1	2	28	70	1
85	2	4	3	6	4	4	4	4	1	4	4	1	3	4	33	82.5	1
86	1	3	2	5	4	4	4	4	1	4	4	1	3	4	33	82.5	1
87	1	2	2	5	3	4	4	4	1	3	3	4	1	2	29	72.5	1
88	2	3	2	6	3	1	4	4	2	2	3	3	4	4	30	75	1
89	1	3	3	9	4	4	4	4	4	4	3	3	4	4	38	95	1
90	2	1	3	7	3	3	4	3	2	2	3	3	3	4	30	75	1
91	2	2	3	6	3	2	3	2	2	2	2	1	2	3	22	55	1
92	2	1	3	5	4	4	3	3	3	2	3	2	3	3	30	75	1
93	2	2	2	6	4	4	4	2	2	2	3	4	3	3	31	77.5	1
94	1	1	3	5	4	4	4	4	3	2	2	3	3	3	32	80	1
95	1	2	3	2	4	3	3	3	2	2	3	3	3	3	29	72.5	1
96	2	2	3	6	4	3	3	2	2	2	3	2	3	2	26	65	1
97	2	3	3	6	4	3	3	3	3	2	4	3	3	3	31	77.5	1
98	2	3	3	6	4	4	3	3	2	2	3	4	3	3	31	77.5	1
99	1	3	2	5	4	4	3	1	1	1	4	2	3	3	26	65	1
100	2	4	5	3	4	2	2	2	2	3	3	2	2	2	24	60	1
101	2	4	5	3	4	4	4	4	2	3	2	3	3	3	32	80	1
102	2	4	2	8	3	3	3	3	3	3	3	2	3	1	27	67.5	1
103	2	4	3	6	4	2	2	2	2	3	3	2	2	2	24	60	1
104	2	2	3	5	4	3	3	2	2	2	3	2	2	3	26	65	1
105	2	2	5	3	3	3	4	2	2	1	3	2	3	3	26	65	1
106	2	2	5	3	4	4	4	3	2	3	3	1	1	1	26	65	1
107	2	2	1	2	4	3	3	2	1	2	3	2	3	2	25	62.5	1
108	2	2	1	2	4	2	2	2	1	2	3	2	2	3	23	57.5	1
109	2	2	2	6	4	4	2	2	2	2	3	2	3	2	26	65	1
110	2	3	4	6	4	2	2	2	1	2	3	2	2	3	23	57.5	1
111	2	2	2	6	3	2	3	2	2	2	3	2	2	2	23	57.5	1
112	2	1	4	4	4	4	3	3	2	3	3	3	3	3	31	77.5	1
113	2	4	3	6	4	3	3	3	2	2	3	2	2	3	27	67.5	1
114	1	1	4	4	3	3	3	3	2	2	3	3	3	3	28	70	1
115	2	2	5	3	4	4	3	3	3	2	2	3	3	3	30	75	1
116	2	1	4	4	3	3	3	3	3	2	3	1	3	2	26	65	1
117	2	2	3	1	3	3	3	4	3	2	3	4	4	3	32	80	1
118	1	3	4	6	4	3	3	4	1	2	3	2	3	3	28	70	1
119	1	2	4	6	4	3	3	4	1	2	3	2	3	3	28	70	1
120	2	2	5	3	3	2	3	2	2	2	2	2	3	2	23	57.5	1
121	2	3	4	6	3	2	3	2	1	2	2	2	2	3	22	55	1
122	2	4	3	5	3	2	3	2	2	2	2	2	2	2	22	55	1
123	2	4	2	5	3	3	3	3	2	2	2	3	3	3	27	67.5	1
124	1	2	4	6	4	4	3	2	1	2	3	1	3	2	25	62.5	1
125	2	1	4	4	3	3	3	2	2	2	3	3	2	3	26	65	1

126	2	1	4	4	4	4	4	3	2	3	3	1	1	1	26	65	1
127	1	2	4	6	3	3	3	3	2	3	3	2	2	2	26	65	1
128	2	1	3	4	4	4	4	3	2	3	3	2	2	2	29	72.5	1
129	2	2	4	6	4	4	4	3	2	3	3	2	2	2	29	72.5	1
130	2	1	4	4	4	4	4	3	2	3	3	2	2	2	29	72.5	1
131	2	1	5	3	4	4	4	3	2	3	3	1	1	1	26	65	1
132	1	3	3	6	4	2	3	4	3	4	3	3	1	4	31	77.5	1
133	2	2	2	5	4	4	4	3	2	3	3	2	2	2	29	72.5	1
134	2	2	2	5	3	3	3	3	2	3	3	1	1	1	23	57.5	1
135	2	3	2	1	4	4	4	4	3	4	4	1	2	3	33	82.5	1
136	2	2	1	1	3	3	3	2	2	2	3	3	2	3	26	65	1
137	2	3	4	6	4	4	4	4	4	4	4	4	4	4	40	100	1
138	2	4	1	2	3	3	3	3	3	2	3	2	3	2	27	67.5	1
139	2	4	4	6	4	4	4	4	2	4	4	1	1	4	32	80	1
140	2	1	4	4	4	4	4	4	4	4	4	4	4	4	40	100	1
141	1	4	4	6	4	4	4	4	4	4	4	4	4	4	40	100	1
142	2	3	4	5	4	4	4	3	2	3	3	2	2	2	29	72.5	1
143	2	1	3	4	4	4	4	3	2	2	3	2	3	3	30	75	1
144	2	4	2	5	4	3	3	3	1	2	3	2	2	3	26	65	1
145	2	1	4	4	4	4	4	4	4	3	3	3	3	2	34	85	1
146	2	4	2	5	3	3	3	2	2	3	3	3	3	3	28	70	1
147	2	4	4	5	4	3	3	3	2	1	3	1	4	3	27	67.5	1
148	2	1	2	5	4	3	3	3	2	1	3	2	3	3	27	67.5	1
149	2	1	3	4	4	4	4	4	1	1	1	3	4	3	29	72.5	1
150	1	1	4	4	3	2	3	2	2	2	3	2	3	3	25	62.5	1
151	1	1	3	4	4	4	4	2	2	2	3	3	2	3	29	72.5	1
152	1	4	2	6	4	4	4	4	2	2	3	3	3	3	32	80	1
153	1	1	2	6	4	4	4	4	1	2	3	3	3	3	31	77.5	1
154	2	1	3	4	4	3	4	3	2	2	3	2	3	2	28	70	1
155	2	1	3	4	4	3	3	3	2	1	3	2	3	3	27	67.5	1
156	1	2	4	6	4	3	3	3	2	2	3	3	3	3	29	72.5	1
157	1	3	2	5	4	3	3	3	2	2	3	2	4	2	28	70	1
158	2	3	2	5	3	3	3	3	2	2	2	3	3	3	27	67.5	1
159	1	2	3	5	4	3	3	1	2	2	3	2	2	3	25	62.5	1
160	2	3	3	5	4	3	3	3	2	2	3	3	3	3	29	72.5	1
161	2	3	2	2	4	2	3	4	3	4	3	3	1	4	31	77.5	1
162	1	2	1	5	4	4	4	4	2	4	4	1	2	3	32	80	1
163	1	1	2	6	3	3	4	4	2	2	3	2	3	3	29	72.5	1
164	1	1	2	5	3	3	3	3	2	2	3	2	3	3	27	67.5	1
165	1	3	3	5	4	4	3	3	3	2	2	3	3	3	30	75	1
166	2	2	2	6	4	3	3	2	2	2	4	2	3	3	28	70	1
167	2	1	2	1	3	3	4	1	1	2	3	4	3	3	27	67.5	1
168	2	2	2	1	4	4	3	2	2	2	3	2	3	3	28	70	1

169	2	3	2	5	4	3	4	3	2	2	3	2	3	3	29	72.5	1
170	2	3	2	6	3	3	3	2	2	2	4	2	3	3	27	67.5	1
171	1	3	2	6	3	3	3	2	2	2	3	2	3	3	26	65	1
172	2	3	2	5	3	4	4	3	3	2	3	3	3	3	31	77.5	1
173	1	2	2	5	4	3	3	3	1	2	3	2	3	3	27	67.5	1
174	1	4	2	5	4	4	3	3	2	2	3	3	3	3	30	75	1
175	2	4	3	6	3	3	4	2	2	1	3	2	3	3	26	65	1
176	1	4	2	5	4	4	4	3	2	2	3	2	3	3	30	75	1
177	1	4	4	6	4	4	4	4	2	2	3	2	3	3	31	77.5	1
178	2	4	2	5	3	3	4	2	2	1	3	2	3	3	26	65	1
179	1	4	3	5	3	3	4	2	2	1	3	2	3	3	26	65	1
180	2	2	3	4	4	4	4	2	2	3	3	3	3	3	31	77.5	1
181	1	4	2	8	3	3	3	2	2	2	3	2	3	3	26	65	1
182	1	3	2	5	4	3	4	3	2	2	4	2	2	3	29	72.5	1
183	2	4	2	6	4	4	4	4	4	1	3	4	4	1	33	82.5	1
184	2	2	4	5	4	4	4	4	1	3	4	4	4	1	33	82.5	1
185	2	4	3	6	4	4	4	4	2	4	1	1	2	2	28	70	1
186	2	2	5	3	4	4	4	3	4	1	2	4	4	1	31	77.5	1
187	2	3	3	6	4	4	4	2	4	4	4	1	2	2	31	77.5	1
188	1	2	3	5	4	4	3	4	4	3	4	1	2	3	32	80	1
189	2	1	3	9	3	2	3	2	2	2	2	1	2	3	22	55	1
190	2	2	3	6	4	4	3	3	3	2	3	2	3	3	30	75	1
191	2	2	3	6	4	4	4	2	2	2	3	4	3	3	31	77.5	1
192	2	2	3	7	4	4	4	3	3	4	4	2	2	3	33	82.5	1
193	2	4	2	6	4	4	4	3	3	4	4	2	2	3	33	82.5	1
194	2	3	3	6	4	4	4	4	3	3	3	4	3	3	35	87.5	1
195	1	1	3	7	4	3	4	3	3	4	4	2	2	3	32	80	1
196	1	3	3	5	4	4	4	3	3	2	3	3	3	2	31	77.5	1
197	1	3	2	5	4	4	4	3	3	4	4	4	2	2	34	85	1
198	2	1	3	9	4	4	4	3	3	3	3	2	3	2	31	77.5	1
199	1	2	3	9	4	4	4	4	3	3	3	3	3	3	34	85	1
200	2	2	3	6	3	3	3	4	2	4	4	2	1	1	27	67.5	1
201	1	3	3	12	4	4	4	4	2	4	4	2	1	1	30	75	1
202	2	3	2	6	3	3	3	2	4	4	2	4	1	2	28	70	1
203	2	1	2	6	4	4	4	4	3	4	4	3	4	1	35	87.5	1
204	1	4	3	5	4	4	4	3	3	4	4	3	4	1	34	85	1
205	2	4	2	11	4	4	4	4	3	3	4	4	2	1	33	82.5	1
206	1	3	2	8	4	4	4	4	3	4	3	2	1	4	33	82.5	1
207	2	4	3	6	4	4	4	3	3	3	4	3	3	2	33	82.5	1
208	1	2	2	5	2	2	3	3	3	4	4	4	4	3	32	80	1
209	1	1	2	5	4	4	4	4	4	3	4	3	3	4	37	92.5	1
210	2	3	2	6	4	4	4	3	3	3	4	4	3	1	33	82.5	1
211	1	3	3	9	4	4	4	4	4	3	3	4	4	4	38	95	1

212	2	1	3	7	4	4	4	3	4	4	3	4	3	4	37	92.5	1
213	2	2	3	6	4	4	4	4	4	3	3	4	4	4	38	95	1
214	2	1	3	5	2	3	3	3	4	3	4	4	4	4	34	85	1
215	2	2	2	6	4	4	3	3	4	4	4	4	4	3	37	92.5	1
216	1	2	3	5	4	4	4	3	3	3	3	3	4	2	33	82.5	1
217	1	2	3	2	4	4	3	4	3	4	4	3	1	1	31	77.5	1
218	2	2	3	6	4	2	2	4	3	2	4	2	2	2	27	67.5	1
219	2	3	3	6	4	4	4	4	2	4	4	1	4	4	35	87.5	1
220	1	2	2	5	4	4	4	4	4	4	3	3	4	4	38	95	1
221	1	1	2	5	3	3	4	3	2	2	3	3	3	4	30	75	1
222	2	3	2	6	3	2	3	2	2	2	2	1	2	3	22	55	1
223	1	3	3	9	4	4	3	3	3	2	3	2	3	3	30	75	1
224	2	1	3	7	4	4	4	2	2	2	3	4	3	3	31	77.5	1
225	2	2	3	6	4	4	4	4	3	2	2	3	3	3	32	80	1
226	2	2	3	5	4	3	3	3	2	2	3	3	3	3	29	72.5	1
227	2	2	2	6	4	3	3	2	2	2	3	2	3	2	26	65	1
228	1	2	3	5	4	3	3	3	3	2	4	3	3	3	31	77.5	1
229	2	1	4	4	4	4	3	3	2	2	3	4	3	3	31	77.5	1
230	2	1	5	3	4	4	3	1	1	1	4	2	3	3	26	65	1
231	1	3	3	6	4	2	2	2	2	3	3	2	2	2	24	60	1
232	2	1	2	5	4	4	4	4	2	3	2	3	3	3	32	80	1
233	2	2	2	5	3	3	3	3	3	3	3	2	3	1	27	67.5	1
234	2	2	2	1	4	2	2	2	2	3	3	2	2	2	24	60	1
235	2	2	1	1	4	3	3	2	2	2	3	2	2	3	26	65	1
236	2	3	4	6	3	3	4	2	2	1	3	2	3	3	26	65	1
237	2	4	1	2	4	4	4	3	2	3	3	1	1	1	26	65	1
238	2	4	4	6	4	3	3	2	1	2	3	2	3	2	25	62.5	1
239	2	1	4	4	4	2	2	2	1	2	3	2	2	3	23	57.5	1
240	1	2	3	5	4	4	2	2	2	2	3	2	3	2	26	65	1
241	2	4	5	3	4	2	2	2	1	2	3	2	2	3	23	57.5	1
242	1	4	3	5	3	2	3	2	2	2	3	2	2	2	23	57.5	1
243	2	2	5	3	4	4	3	3	2	3	3	3	3	3	31	77.5	1
244	2	4	3	6	4	3	3	3	2	2	3	2	2	3	27	67.5	1
245	1	2	2	13	3	3	3	3	2	2	3	3	3	3	28	70	1
246	1	1	3	7	4	4	3	3	3	2	2	3	3	3	30	75	1
247	2	3	2	6	4	4	4	3	4	4	4	3	1	2	33	82.5	1
248	2	2	1	1	4	4	4	3	1	2	3	4	1	2	28	70	1
249	2	3	4	6	4	4	4	4	4	4	3	1	1	4	33	82.5	1
250	2	4	1	2	4	4	4	3	3	3	3	3	4	2	33	82.5	1
251	2	4	4	6	4	4	4	3	3	3	3	4	2	3	33	82.5	1
252	2	1	4	4	4	4	4	4	3	4	3	3	1	2	32	80	1
253	1	2	3	5	4	4	4	4	3	4	3	3	1	2	32	80	1
254	2	4	5	3	4	4	4	3	4	3	4	3	2	1	32	80	1

255	1	4	3	5	4	4	4	4	4	1	2	4	3	2	32	80	1
-----	---	---	---	---	---	---	---	---	---	---	---	---	---	---	----	----	---

Umur :

- 1 : < 20 Tahun
- 2 : 21 - 30 Tahun
- 3 : 31 - 40 Tahun
- 4 : > 40 Tahun

Pendidikan :

- 1 : SD / SMP Sederajat
- 2 : SMA / Sederajat
- 3 : DIII
- 4 : S1

Pekerjaan :

- 1. PNS
- 2. Pegawai
- 3. Guru
- 4. Karyawan
- 5. Wiraswasta
- 6. IRT
- 7. Pelajar/Mahasiswa
- 8. Bertani
- 9. Buruh
- 10. Sopir
- 11. Pedagang
- 12. Bengkel
- 13. Lain-lain (Tkg. Becak, Tkg. Jahit)

KETERANGAN:

JenisKelamin:

- 1 : Laki-laki
- 2 : Perempuan

**Master Tabel 3**  
**DistribusiSkorTiap –TiapPertanyaanTindakan**

No.	JK	Umur	Pendidikan	Pekerjaan	Tindakan										Total	%	Kat
					T1	T2	T3	T4	T5	T6	T7	T8	T9	T10			
1	1	3	2	7	1	0	1	1	1	1	0	0	1	1	7	70	2
2	1	1	3	5	1	0	0	1	1	0	1	0	1	1	6	60	2
3	2	3	2	5	1	1	1	1	1	1	1	0	1	1	9	90	1
4	1	1	3	6	1	1	1	1	1	1	1	0	1	1	9	90	1
5	1	3	2	10	1	0	1	1	1	1	0	0	1	1	7	70	2
6	1	4	3	1	1	0	0	1	1	1	1	1	1	0	7	70	2
7	2	4	3	6	1	1	1	1	1	1	1	0	1	0	8	80	1
8	1	2	3	5	1	0	1	1	1	1	0	0	1	1	7	70	2
9	2	4	5	3	1	1	0	1	1	1	1	0	0	1	7	70	2
10	1	4	3	5	1	1	1	1	1	1	1	0	0	0	7	70	2
11	2	2	5	3	1	0	1	1	1	1	0	0	1	1	7	70	2
12	2	4	3	6	1	1	1	1	1	0	0	0	1	1	7	70	2
13	1	4	2	13	1	0	0	1	1	1	0	1	1	1	7	70	2
14	1	1	3	7	1	0	0	0	0	1	1	1	0	1	5	50	3
15	2	3	2	6	1	1	1	1	0	1	1	1	0	0	7	70	2
16	1	1	3	7	1	1	1	1	1	1	1	0	0	0	7	70	2
17	1	4	2	10	1	1	1	0	0	1	1	1	1	1	8	80	1
18	1	4	3	12	1	1	0	1	0	1	0	0	1	1	6	60	2
19	2	4	3	13	0	0	0	1	1	1	1	1	0	1	6	60	2
20	2	4	2	8	1	1	1	1	1	1	1	0	1	1	9	90	1

21	1	3	3	5	0	1	1	1	1	1	1	0	1	1	8	80	2
22	2	4	2	11	1	1	0	1	0	1	1	1	1	1	8	80	1
23	2	2	3	6	1	1	0	1	1	0	1	1	1	1	8	80	1
24	2	4	2	11	1	1	0	1	0	1	0	1	1	1	7	70	2
25	1	2	3	9	1	1	1	1	1	1	0	0	1	1	8	80	1
26	1	2	5	5	1	1	1	1	1	1	1	1	1	1	10	100	1
27	1	4	3	5	0	1	1	1	1	1	1	1	1	0	8	80	1
28	1	4	3	5	1	1	1	1	1	1	0	0	1	1	8	80	1
29	2	3	4	11	1	1	1	1	1	1	0	0	1	1	8	80	1
30	1	3	3	5	1	1	1	1	1	1	0	0	1	1	8	80	1
31	1	3	2	5	1	1	1	1	1	1	1	0	0	1	8	80	1
32	2	2	3	7	1	1	1	1	1	1	1	0	1	1	9	90	1
33	2	2	4	5	1	0	0	1	1	1	1	1	1	1	8	80	1
34	1	4	2	5	1	1	0	1	1	1	1	1	1	1	9	90	1
35	2	3	5	1	1	1	1	1	1	1	1	0	0	1	8	80	1
36	2	2	4	5	1	1	1	1	1	1	0	1	1	1	9	90	1
37	2	4	2	6	1	1	0	1	1	1	1	0	1	1	8	80	1
38	1	2	3	9	0	0	1	1	1	1	1	0	1	1	7	70	2
39	2	3	2	8	1	1	0	1	1	1	0	0	1	1	7	70	2
40	2	4	5	5	1	0	0	1	1	0	1	0	1	1	6	60	2
41	2	3	5	5	1	0	0	1	1	1	1	1	1	1	8	80	1
42	2	2	3	9	1	1	1	1	1	1	1	0	1	1	9	90	1
43	1	3	3	5	1	1	1	1	1	1	1	0	1	1	9	90	1
44	1	3	3	5	1	0	0	1	1	1	1	1	1	1	8	80	1
45	2	2	3	4	1	1	1	1	1	1	1	1	1	1	10	100	1
46	2	1	3	7	1	1	1	1	1	1	1	1	0	0	8	80	1
47	1	3	5	5	1	1	1	1	1	1	1	1	0	0	8	80	1
48	1	2	5	5	1	0	1	1	1	0	1	1	1	1	8	80	1
49	1	4	3	5	1	1	1	1	1	1	0	0	0	1	7	70	2
50	1	2	3	5	1	1	0	1	0	0	0	0	1	1	5	50	3
51	1	2	3	9	1	0	1	1	1	1	1	0	1	1	8	80	1
52	1	4	3	5	1	1	1	1	1	1	1	0	0	1	8	80	1
53	2	2	3	4	1	1	1	1	1	1	0	0	1	1	8	80	1
54	1	4	3	5	1	0	1	1	1	1	1	0	1	1	8	80	1
55	1	2	3	5	1	0	1	1	1	1	1	0	1	1	8	80	1
56	1	2	3	9	1	0	0	1	1	0	1	0	1	1	6	60	1
57	1	4	3	5	0	0	0	1	1	1	1	1	1	1	7	70	2
58	2	2	3	4	1	1	0	1	1	1	1	0	1	1	8	80	1
59	1	4	2	8	1	0	1	1	1	1	0	0	1	1	7	70	1
60	1	1	2	5	0	1	1	1	1	1	1	1	1	1	9	90	1
61	2	1	2	6	1	1	1	1	1	1	1	1	1	0	9	90	1
62	2	2	4	5	1	0	1	1	1	1	0	0	0	0	5	50	3

63	2	4	3	6	0	0	0	1	1	1	1	1	1	1	7	70	2
64	2	2	5	3	0	0	1	1	1	1	1	1	1	1	8	80	1
65	2	3	3	6	1	1	1	1	1	1	0	1	1	1	9	90	1
66	1	2	3	5	0	1	1	1	1	1	1	1	1	1	9	90	1
67	2	1	3	9	0	1	1	1	1	0	1	1	1	0	7	70	2
68	2	2	3	6	0	0	1	1	1	1	1	1	1	1	8	80	1
69	2	2	3	6	1	1	1	1	1	1	0	0	1	1	8	80	1
70	2	2	3	7	1	1	1	1	1	1	1	0	1	1	9	90	1
71	2	4	2	6	1	1	0	1	1	1	1	1	1	1	9	90	1
72	2	3	3	6	0	0	1	1	1	1	1	1	1	1	8	80	1
73	1	1	3	7	1	0	0	1	1	1	1	0	1	1	7	70	2
74	1	3	3	5	0	1	1	1	1	1	1	0	1	1	8	80	1
75	1	2	2	5	1	1	1	1	1	1	1	1	1	0	9	90	1
76	2	1	3	9	1	1	1	1	1	1	1	1	1	1	10	100	1
77	1	2	3	9	1	1	1	1	1	0	0	0	1	1	7	70	2
78	2	2	3	6	1	1	1	1	1	1	1	0	0	1	8	80	1
79	1	3	3	12	1	1	1	1	1	1	0	0	0	0	6	60	2
80	2	3	2	6	1	1	0	1	1	0	1	0	1	1	7	70	2
81	2	1	2	6	0	1	1	1	1	1	1	1	1	1	9	90	1
82	1	4	3	5	1	1	1	1	1	1	0	1	1	0	8	80	1
83	2	4	2	11	1	1	1	1	0	0	0	0	1	1	6	60	2
84	1	3	2	8	1	1	0	1	1	0	1	1	1	1	8	80	1
85	2	4	3	6	0	0	1	1	1	2	1	1	0	1	8	80	1
86	1	3	2	5	0	0	1	1	0	0	1	1	1	1	6	60	2
87	1	2	2	5	0	0	0	1	1	1	1	1	1	1	7	70	2
88	2	3	2	6	1	0	0	1	1	1	1	1	1	1	8	80	1
89	1	3	3	9	0	1	1	1	1	1	1	0	0	1	7	70	2
90	2	1	3	7	0	0	0	1	1	0	0	0	1	1	4	40	3
91	2	2	3	6	1	1	1	0	1	1	0	0	0	1	6	60	2
92	2	1	3	5	1	1	1	1	1	1	1	0	0	1	8	80	1
93	2	2	2	6	0	0	0	1	1	0	1	0	0	1	4	40	1
94	1	1	3	5	0	0	0	1	1	1	1	1	1	1	7	70	2
95	1	2	3	2	0	0	0	1	1	1	1	1	1	1	7	70	2
96	2	2	3	6	1	1	1	1	1	1	1	1	1	1	10	100	1
97	2	3	3	6	0	0	1	1	1	1	1	1	1	1	8	80	1
98	2	3	3	6	0	0	1	0	1	1	1	0	1	1	6	60	2
99	1	3	2	5	1	1	0	1	1	1	0	0	1	1	7	70	2
100	2	4	5	3	1	0	0	1	1	1	1	1	1	1	8	80	1
101	2	4	5	3	1	1	0	1	1	0	1	0	1	1	7	70	2
102	2	4	2	8	0	0	1	0	1	1	1	1	1	1	7	70	2
103	2	4	3	6	0	0	1	0	1	1	1	1	1	1	7	70	2
104	2	2	3	5	1	1	1	1	0	0	0	0	1	1	6	60	2

105	2	2	5	3	1	1	0	1	1	0	0	0	1	1	6	60	2
106	2	2	5	3	0	0	1	1	1	1	1	0	0	1	6	60	2
107	2	2	1	2	0	0	1	1	0	0	1	0	0	1	4	40	3
108	2	2	1	2	0	0	0	1	1	1	1	1	1	1	7	70	2
109	2	2	2	6	0	0	0	1	1	1	0	0	1	1	5	50	3
110	2	3	4	6	0	0	0	1	1	0	1	0	0	1	4	40	3
111	2	2	2	6	0	1	1	1	1	1	1	0	1	1	8	80	1
112	2	1	4	4	0	0	1	0	1	1	1	1	1	1	7	70	2
113	2	4	3	6	0	1	0	1	1	1	1	1	1	0	7	70	2
114	1	1	4	4	1	1	1	0	1	1	1	0	1	0	7	70	2
115	2	2	5	3	0	0	1	1	1	1	0	1	1	0	6	60	2
116	2	1	4	4	0	1	0	1	1	1	1	1	1	1	8	80	1
117	2	2	3	1	1	0	1	1	1	0	0	1	1	1	7	70	2
118	1	3	4	6	1	1	1	1	0	1	1	0	0	1	7	70	2
119	1	2	4	6	1	0	0	0	1	0	0	1	1	1	5	50	3
120	2	2	5	3	1	0	1	1	0	1	0	0	0	1	5	50	3
121	2	3	4	6	0	1	0	1	1	1	1	0	0	0	5	50	3
122	2	4	3	5	1	0	0	0	1	1	1	1	1	1	7	70	2
123	2	4	2	5	1	0	1	0	1	0	1	1	0	1	6	60	2
124	1	2	4	6	1	0	1	1	1	0	0	1	1	0	6	60	2
125	2	1	4	4	0	1	1	0	1	1	1	1	0	0	6	60	2
126	2	1	4	4	1	1	1	0	0	1	0	1	1	1	7	70	2
127	1	2	4	6	1	1	1	0	1	1	0	0	1	0	6	60	2
128	2	1	3	4	1	1	0	1	1	0	0	0	1	1	6	60	2
129	2	2	4	6	1	1	1	1	1	0	0	0	1	1	7	70	2
130	2	1	4	4	1	1	1	1	1	0	0	0	1	1	7	70	2
131	2	1	5	3	1	1	1	1	1	1	0	1	0	1	8	80	1
132	1	3	3	6	0	1	1	0	1	1	1	1	0	1	7	70	2
133	2	2	2	5	0	0	1	1	0	1	0	0	1	1	5	50	3
134	2	2	2	5	0	0	1	1	1	1	1	1	1	1	8	80	1
135	2	3	2	1	1	1	0	1	0	0	1	1	1	1	7	70	2
136	2	2	1	1	0	1	1	1	0	1	1	1	1	1	8	80	1
137	2	3	4	6	1	1	0	1	0	1	1	0	1	1	7	70	2
138	2	4	1	2	0	0	1	1	1	1	1	1	1	1	8	80	1
139	2	4	4	6	1	0	0	1	1	1	1	1	0	1	7	70	2
140	2	1	4	4	1	1	1	1	1	1	1	0	0	1	8	80	1
141	1	4	4	6	1	0	1	1	0	0	1	1	0	1	6	60	2
142	2	3	4	5	1	1	0	1	0	1	0	1	0	1	6	60	2
143	2	1	3	4	0	0	1	1	1	0	1	1	1	0	6	60	2
144	2	4	2	5	1	1	0	0	1	1	1	1	1	1	8	80	1
145	2	1	4	4	1	1	0	0	0	0	1	1	1	1	6	60	2
146	2	4	2	5	0	1	0	1	1	0	1	1	1	1	7	70	2

147	2	4	4	5	1	1	0	1	1	1	1	0	0	0	6	60	2
148	2	1	2	5	0	1	1	0	0	1	1	1	1	1	7	70	2
149	2	1	3	4	1	1	0	0	1	0	1	1	1	1	7	70	2
150	1	1	4	4	1	1	1	1	0	1	0	0	1	1	7	70	2
151	1	1	3	4	1	0	1	1	1	1	1	1	1	0	8	80	1
152	1	4	2	6	1	1	1	1	1	1	1	1	0	1	9	90	1
153	1	1	2	6	0	1	0	1	0	1	1	1	1	1	7	70	2
154	2	1	3	4	0	1	0	1	0	1	1	1	1	1	7	70	2
155	2	1	3	4	0	1	1	1	0	1	0	1	1	1	7	70	2
156	1	2	4	6	0	1	0	1	0	1	1	1	1	1	7	70	2
157	1	3	2	5	1	0	1	0	1	1	1	1	1	0	7	70	2
158	2	3	2	5	0	0	1	0	1	1	1	1	0	1	6	60	2
159	1	2	3	5	1	0	1	0	0	1	1	1	1	0	6	60	2
160	2	3	3	5	1	1	0	1	1	1	1	1	1	1	9	90	1
161	2	3	2	2	1	1	1	0	1	1	1	1	1	1	9	90	1
162	1	2	1	5	1	1	0	1	0	1	0	1	1	1	7	70	2
163	1	1	2	6	1	1	0	1	0	1	1	1	0	0	6	60	2
164	1	1	2	5	1	0	1	0	0	0	1	1	1	1	6	60	2
165	1	3	3	5	1	1	0	0	1	1	1	1	0	1	7	70	2
166	2	2	2	6	1	1	0	1	0	1	0	0	1	1	6	60	2
167	2	1	2	1	1	1	0	1	1	1	0	0	1	1	7	70	2
168	2	2	2	1	1	1	0	1	1	0	1	0	0	1	6	60	2
169	2	3	2	5	1	1	1	1	0	1	1	0	0	1	7	70	2
170	2	3	2	6	0	1	1	0	1	1	0	1	0	1	6	60	2
171	1	3	2	6	0	1	1	1	1	1	0	1	1	1	8	80	1
172	2	3	2	5	1	0	1	1	1	1	0	1	0	0	6	60	2
173	1	2	2	5	0	1	0	1	1	1	0	1	1	1	7	70	2
174	1	4	2	5	0	1	0	1	1	1	1	0	0	1	6	60	2
175	2	4	3	6	1	1	1	1	1	1	0	1	0	0	7	70	2
176	1	4	2	5	0	1	1	0	1	1	1	1	1	1	8	80	1
177	1	4	4	6	1	1	0	1	1	1	1	0	0	0	6	60	2
178	2	4	2	5	1	1	1	1	1	1	0	0	0	1	7	70	2
179	1	4	3	5	1	1	0	1	1	1	1	0	1	1	8	80	1
180	2	2	3	4	0	1	1	1	1	1	1	0	0	1	7	70	2
181	1	4	2	8	1	1	1	1	1	1	0	0	1	0	7	70	2
182	1	3	2	5	1	1	1	1	1	1	1	1	0	1	9	90	1
183	2	4	2	6	1	1	1	1	1	1	0	1	1	0	8	80	1
184	2	2	4	5	1	1	0	1	0	0	1	1	1	0	6	60	2
185	2	4	3	6	1	1	0	1	1	1	1	1	1	0	8	80	1
186	2	2	5	3	1	1	0	1	1	1	1	1	1	0	8	80	1
187	2	3	3	6	1	0	1	1	1	1	1	1	1	1	9	90	1
188	1	2	3	5	1	1	0	0	0	0	0	0	0	1	3	30	3

189	2	1	3	9	1	1	0	1	0	1	0	0	1	1	6	60	2
190	2	2	3	6	1	1	0	1	1	1	1	1	1	1	9	90	1
191	2	2	3	6	1	1	0	1	1	1	1	1	1	1	9	90	1
192	2	2	3	7	1	1	1	1	0	1	1	0	1	1	8	80	1
193	2	4	2	6	0	1	1	0	1	1	1	1	1	1	8	80	1
194	2	3	3	6	0	1	1	1	1	1	0	1	1	1	8	80	1
195	1	1	3	7	1	0	1	1	1	1	1	1	1	1	9	90	1
196	1	3	3	5	0	1	0	1	1	1	1	1	1	1	8	80	1
197	1	3	2	5	0	1	0	1	1	1	1	1	1	1	8	80	1
198	2	1	3	9	1	1	1	1	1	1	0	1	1	1	9	90	1
199	1	2	3	9	0	1	1	0	1	1	1	1	0	0	6	60	2
200	2	2	3	6	1	1	0	1	1	1	1	0	0	0	6	60	2
201	1	3	3	12	0	0	0	1	1	1	1	1	1	1	7	70	2
202	2	3	2	6	0	0	1	1	1	1	1	1	1	1	8	80	1
203	2	1	2	6	1	1	1	1	1	1	0	0	1	1	8	80	1
204	1	4	3	5	1	1	1	1	0	1	0	0	1	1	7	70	1
205	2	4	2	11	1	1	0	1	0	1	1	1	1	1	8	80	1
206	1	3	2	8	0	1	1	1	0	1	1	1	1	1	8	80	1
207	2	4	3	6	1	1	0	1	0	0	1	1	1	1	7	70	2
208	1	2	2	5	0	0	1	1	1	1	1	1	1	1	8	80	1
209	1	1	2	5	1	1	1	1	1	0	1	1	0	1	8	80	1
210	2	3	2	6	1	1	1	1	1	1	1	0	0	1	8	80	1
211	1	3	3	9	1	1	1	1	1	1	1	1	0	1	9	90	1
212	2	1	3	7	1	1	0	1	1	1	1	1	0	1	8	80	1
213	2	2	3	6	0	0	1	1	1	1	1	1	1	1	8	80	1
214	2	1	3	5	1	1	0	0	1	1	1	1	1	1	8	80	1
215	2	2	2	6	1	1	1	1	1	0	1	1	1	1	9	90	1
216	1	2	3	5	0	1	1	1	1	1	1	1	1	1	9	90	1
217	1	2	3	2	1	1	1	1	1	1	1	0	0	0	7	70	2
218	2	2	3	6	0	1	0	1	1	1	1	1	1	1	8	80	1
219	2	3	3	6	1	1	0	1	1	0	1	1	1	1	8	80	1
220	1	2	2	5	1	1	1	1	0	0	1	0	1	1	7	70	2
221	1	1	2	5	1	0	1	1	0	0	0	1	1	0	5	50	3
222	2	3	2	6	0	1	0	1	1	0	1	1	0	1	6	60	2
223	1	3	3	9	0	1	0	1	1	1	1	1	1	1	8	80	1
224	2	1	3	7	0	1	0	1	1	1	1	1	1	1	8	80	1
225	2	2	3	6	0	1	1	1	0	0	1	1	1	1	7	70	2
226	2	2	3	5	0	1	0	1	0	1	1	0	0	1	5	50	2
227	2	2	2	6	1	0	1	0	1	1	1	1	1	1	8	80	1
228	1	2	3	5	0	0	1	1	1	1	1	1	1	1	8	80	1
229	2	1	4	4	1	0	1	1	1	1	1	0	1	0	7	70	2
230	2	1	5	3	1	1	0	1	1	0	1	1	1	0	7	70	2

231	1	3	3	6	1	1	1	0	1	1	1	1	1	0	8	80	1
232	2	1	2	5	1	1	0	1	0	1	1	1	1	0	7	70	2
233	2	2	2	5	1	1	0	1	0	1	1	1	0	0	6	60	2
234	2	2	2	1	1	0	1	0	0	0	1	1	1	1	6	60	2
235	2	2	1	1	1	1	0	0	1	1	1	1	0	1	7	70	2
236	2	3	4	6	1	1	0	1	0	1	0	0	1	1	6	60	2
237	2	4	1	2	1	1	0	1	1	1	0	0	1	1	7	70	2
238	2	4	4	6	1	1	0	1	1	0	0	0	0	1	5	50	3
239	2	1	4	4	1	1	1	1	0	0	1	0	1	1	7	70	2
240	1	2	3	5	0	1	1	0	1	1	0	0	0	1	5	50	3
241	2	4	5	3	0	1	1	1	1	1	0	0	0	0	5	50	3
242	1	4	3	5	1	0	1	1	1	1	0	1	1	1	8	80	1
243	2	2	5	3	0	1	0	1	1	1	0	1	1	1	7	70	2
244	2	4	3	6	0	1	0	1	1	1	1	0	0	1	6	60	2
245	1	2	2	13	1	1	1	1	1	1	0	1	0	0	7	70	2
246	1	1	3	7	0	1	1	0	1	1	1	1	1	1	8	80	1
247	2	3	2	6	1	1	0	1	1	1	1	0	0	0	6	60	2
248	2	2	1	1	1	1	1	1	1	1	1	1	0	1	9	90	1
249	2	3	4	6	1	1	0	1	1	0	1	1	1	1	8	80	1
250	2	4	1	2	0	1	1	1	1	1	1	1	0	1	8	80	1
251	2	4	4	6	1	1	1	1	0	1	1	1	1	0	8	80	1
252	2	1	4	4	1	1	1	0	0	0	0	1	0	1	5	50	3
253	1	2	3	5	1	1	1	0	1	1	1	1	1	0	8	80	1
254	2	4	5	3	1	1	0	1	1	1	1	1	1	0	8	80	1
255	1	4	3	5	1	1	0	1	0	0	1	1	1	0	6	60	2

Umur :

- 1 : < 20 Tahun
- 2 : 21 - 30 Tahun
- 3 : 31 - 40 Tahun
- 4 : > 40 Tahun

KETERANGAN:

JenisKelamin:

- 1 : Laki-laki
- 2 : Perempuan

Pendidikan :

- 1 : SD / SMP Sederajat
- 2 : SMA / Sederajat
- 3 : DIII
- 4: S1

Pekerjaan :

- 1. PNS
- 2. Pegawai
- 3. Guru
- 4. Karyawan
- 5. Wiraswasta
- 6. IRT
- 7. Pelajar/Mahasiswa
- 8. Bertani
- 9. Buruh
- 10. Sopir
- 11. Pedagang
- 12. Bengkel
- 13. Lain-lain (Tkg. Becak, Tkg. Jahit)

Lampiran 3

**Frequencies**

**Statistics**

		JenisKelamin	Umur	Pendidikan	Pekerjaan	Pengetahuan	Sikap	Tindakan
N	Valid	255	255	255	255	255	255	255
	Missing	0	0	0	0	0	0	0

**Frequency Table**

**JenisKelamin**

		Frequency	Percent	Valid Percent	Cumulative Percent
Valid	Laki-laki	99	38.8	38.8	38.8
	Perempuan	156	61.2	61.2	100.0
	Total	255	100.0	100.0	

**Umur**

		Frequency	Percent	Valid Percent	Cumulative Percent
Valid	< 20 Tahun	50	19.6	19.6	19.6
	20 - 30 Tahun	83	32.5	32.5	52.2
	31-40 Tahun	59	23.1	23.1	75.3
	> 40 Tahun	63	24.7	24.7	100.0
	Total	255	100.0	100.0	

**Pendidikan**

	Frequency	Percent	Valid Percent	Cumulative Percent
SD	9	3.5	3.5	3.5
SMP/Sederajat	77	30.2	30.2	33.7
SMA/Sederajat	113	44.3	44.3	78.0
DIII	35	13.7	13.7	91.8
S1	21	8.2	8.2	100.0
Total	255	100.0	100.0	

**Pekerjaan**

	Frequency	Percent	Valid Percent	Cumulative Percent
PNS	10	3.9	3.9	3.9
Pegawai	8	3.1	3.1	7.1
Guru	15	5.9	5.9	12.9
Karyawan	22	8.6	8.6	21.6
Wiraswasta	80	31.4	31.4	52.9
IRT	73	28.6	28.6	81.6
Pelajar/Mahasiswa	13	5.1	5.1	86.7
Bertani	7	2.7	2.7	89.4
Buruh	14	5.5	5.5	94.9
Sopir	2	.8	.8	95.7
Pedagang	5	2.0	2.0	97.6
Bengkel	3	1.2	1.2	98.8
Lain-lain (TukangBecak, TukangJahit)	3	1.2	1.2	100.0
Total	255	100.0	100.0	

**Pengetahuan**

	Frequency	Percent	Valid Percent	Cumulative Percent
Valid Baik	95	37.3	37.3	37.3
Cukup	100	39.2	39.2	76.5
Kurang	60	23.5	23.5	100.0
Total	255	100.0	100.0	

**Sikap**

	Frequency	Percent	Valid Percent	Cumulative Percent
Valid Baik	114	44.7	44.7	44.7
KurangBaik	141	55.3	55.3	100.0
Total	255	100.0	100.0	

**Tindakan**

	Frequency	Percent	Valid Percent	Cumulative Percent
Valid Baik	118	46.3	46.3	46.3
Cukup	120	47.1	47.1	93.3
Kurang	17	6.7	6.7	100.0
Total	255	100.0	100.0	

CROSSTABS

/TABLES=VAR00005 VAR00006 BY VAR00007

```

/FORMAT=AVALUE TABLES

/STATISTICS=CHISQ CORR RISK

/CELLS=COUNT ROW COLUMN TOTAL

/COUNT ROUND CELL.

```

## Crosstabs

### Case Processing Summary

	Cases					
	Valid		Missing		Total	
	N	Percent	N	Percent	N	Percent
Pengetahuan * Tindakan	255	100.0%	0	0.0%	255	100.0%
Sikap * Tindakan	255	100.0%	0	0.0%	255	100.0%

## Pengetahuan \* Tindakan

### Crosstab

		Tindakan			Total
		Baik	Cukup	Kurang	
Pengetahuan	Count	43	41	11	95
	% within Pengetahuan	45.3%	43.2%	11.6%	100.0%
	Baik				
	% within Tindakan	36.4%	34.2%	64.7%	37.3%
	% of Total	16.9%	16.1%	4.3%	37.3%
	Cukup				
Count	41	55	4	100	
% within Pengetahuan	41.0%	55.0%	4.0%	100.0%	

Total	Kurang	% within Tindakan	34.7%	45.8%	23.5%	39.2%
		% of Total	16.1%	21.6%	1.6%	39.2%
		Count	34	24	2	60
	% within Pengetahuan	56.7%	40.0%	3.3%	100.0%	
	% within Tindakan	28.8%	20.0%	11.8%	23.5%	
	% of Total	13.3%	9.4%	0.8%	23.5%	
	Count	118	120	17	255	
	% within Pengetahuan	46.3%	47.1%	6.7%	100.0%	
	% within Tindakan	100.0%	100.0%	100.0%	100.0%	
	% of Total	46.3%	47.1%	6.7%	100.0%	

#### Chi-Square Tests

	Value	df	Asymp. Sig. (2-sided)
Pearson Chi-Square	9.810 <sup>a</sup>	4	.044
Likelihood Ratio	9.495	4	.050
Linear-by-Linear Association	3.421	1	.064
N of Valid Cases	255		

a. 1 cells (11.1%) have expected count less than 5. The minimum expected count is 4.00.

#### Symmetric Measures

	Value	Asymp. Std. Error <sup>a</sup>	Approx. T <sup>b</sup>	Approx. Sig.
Interval by Interval Pearson's R	-.116	.063	-1.859	.064 <sup>c</sup>
Ordinal by Ordinal Spearman Correlation	-.098	.063	-1.561	.120 <sup>c</sup>
N of Valid Cases	255			

a. Not assuming the null hypothesis.

b. Using the asymptotic standard error assuming the null hypothesis.

c. Based on normal approximation.

### Risk Estimate

	Value
Odds Ratio for Pengetahuan (Baik / Cukup)	a

a. Risk Estimate statistics cannot be computed. They are only computed for a 2\*2 table without empty cells.

## Sikap \* Tindakan

### Crosstab

		Tindakan			Total
		Baik	Cukup	Kurang	
Sikap	Count	46	55	13	114
	Baik				
	% within Sikap	40.4%	48.2%	11.4%	100.0%
	% within Tindakan	39.0%	45.8%	76.5%	44.7%
	% of Total	18.0%	21.6%	5.1%	44.7%
	Count	72	65	4	141
	KurangBaik				
	% within Sikap	51.1%	46.1%	2.8%	100.0%
	% within Tindakan	61.0%	54.2%	23.5%	55.3%
% of Total	28.2%	25.5%	1.6%	55.3%	
Total	Count	118	120	17	255
	% within Sikap	46.3%	47.1%	6.7%	100.0%
	% within Tindakan	100.0%	100.0%	100.0%	100.0%
	% of Total	46.3%	47.1%	6.7%	100.0%

### Chi-Square Tests

	Value	df	Asymp. Sig. (2-sided)
Pearson Chi-Square	8.564 <sup>a</sup>	2	.014
Likelihood Ratio	8.763	2	.013
Linear-by-Linear Association	6.265	1	.012
N of Valid Cases	255		

a. 0 cells (0.0%) have expected count less than 5. The minimum expected count is 7.60.

### Symmetric Measures

	Value	Asymp. Std. Error <sup>a</sup>	Approx. T <sup>b</sup>	Approx. Sig.
Interval by Interval Pearson's R	-.157	.061	-2.529	.012 <sup>c</sup>
Ordinal by Ordinal Spearman Correlation	-.141	.062	-2.264	.024 <sup>c</sup>
N of Valid Cases	255			

a. Not assuming the null hypothesis.

b. Using the asymptotic standard error assuming the null hypothesis.

c. Based on normal approximation.

### Risk Estimate

	Value
Odds Ratio for Sikap (Baik / KurangBaik)	a

a. Risk Estimate statistics cannot be computed. They are only computed for a 2\*2 table without empty cells.



**KEMENTERIAN KESEHATAN REPUBLIK INDONESIA**  
**BADAN PENGEMBANGAN DAN PEMBERDAYAAN**  
**SUMBERDAYA MANUSIA KESEHATAN**  
**POLITEKNIK KESEHATAN KEMENKES MEDAN**

Jl. Jamin Ginting KM. 13,5 Kel. Lau Cih Medan Tuntungan Kode Pos : 20136  
 Telepon : 061-8368633 – Fax : 061-8368644

Website : www.poltekkes-medan.ac.id , email : poltekkes\_medan@yahoo.com



Nomor : DM.01.05/01.03/296/2018

Medan, 30 April 2018

Lampiran : -

Perihal : **Mohon Izin Penelitian Mahasiswa**  
**Jurusan Farmasi Poltekkes Kemenkes**  
**Medan**

Kepada Yth :  
 Kepala Badan Penelitian & Pengembangan Pemprov  
 Kota Medan  
 Di  
 Tempat

Dengan hormat,

Dalam rangka kegiatan akademik di Jurusan Farmasi Poltekkes Kemenkes Medan, mahasiswa diwajibkan melaksanakan penelitian yang merupakan bagian kurikulum D-III Farmasi, maka dengan ini kami mohon kiranya dapat mengizinkan untuk melakukan penelitian di Kelurahan Tegal Sari Mandala Kecamatan Medan Denai yang Bapak/Ibu pimpin. Adapun nama mahasiswa tersebut adalah:

NO	NAMA MAHASISWA	PEMBIMBING	JUDUL
1.	Friska Martika Lumbangaol P07539015073	Masrah,S.Pd, M.Kes.	Hubungan Pengetahuan Dan Sikap Masyarakat Terhadap Tindakan Swamedikasi Penyakit Maag Di Kelurahan Tegal Sari Mandala Kecamatan Medan Denai

Demikianlah kami sampaikan atas kerjasama yang baik diucapkan terima kasih.



**Lampiran 5**



**PEMERINTAH KOTA MEDAN**  
**BADAN PENELITIAN DAN PENGEMBANGAN**

Jalan Kapten Maulana Lubis Nomor 2 Medan Kode Pos 20112  
Telepon. (061) 4555693 Faks. (061) 4555693  
E-mail : balitbangmedan@yahoo.co.id. Website : balitbang.pemkomedan.go.id

**SSURAT REKOMENDASI PENELITIAN**

NOMOR : 070/ **466** /Balitbang/2018

Berdasarkan Surat Keputusan Walikota Medan Nomor: 57 Tahun 2001, Tanggal 13 November 2001 dan Peraturan Walikota Medan Nomor: 55 Tahun 2010, tanggal 24 November 2010 tentang Tugas Pokok dan Fungsi Badan Penelitian dan Pengembangan Kota Medan dan setelah membaca/memperhatikan surat dari: Ketua Jurusan Farmasi Politeknik Kesehatan Kemenkes Medan Nomor: DM.01.05/01.03/296/2018 Tanggal: 30 April 2018 Hal: Mohon izin penelitian mahasiswa Jurusan Farmasi Poltekkes Kemenkes Medan.

Badan Penelitian dan Pengembangan Kota Medan dengan ini memberikan Surat Rekomendasi Penelitian Kepada :

Nama : **Friska Martika Lumbangaol.**  
NIM : **P 07539015073.**  
Jurusan : **Farmasi.**  
Lokasi : **Kelurahan Tegal Sari Mandala, Kecamatan Medan Denai Kota Medan.**  
Judul : **Hubungan Pengetahuan Dan Sikap Masyarakat Terhadap Tindakan Swamedikasi Penyakit Maag Di Kelurahan Tegal Sari Mandala Kecamatan Medan Denai.**  
Lamanya : **1 (Satu) Bulan**  
Penanggung Jawab : **Ketua Jurusan Farmasi Politeknik Kesehatan Kemenkes Medan.**

Dengan ketentuan sebagai berikut :

1. Sebelum melakukan Penelitian terlebih dahulu harus melapor kepada pimpinan Satuan Kerja Perangkat Daerah lokasi Yang ditetapkan.
2. Mematuhi peraturan dan ketentuan yang berlaku di lokasi Penelitian.
3. Tidak dibenarkan melakukan Penelitian atau aktivitas lain di luar lokasi yang telah direkomendasikan.
4. Hasil penelitian diserahkan kepada Kepala Balitbang Kota Medan selambat lambatnya 2 ( dua ) bulan setelah penelitian .
5. Surat rekomendasi penelitian dinyatakan batal apabila pemegang surat rekomendasi tidak mengindahkan ketentuan atau peraturan yang berlaku pada Pemerintah Kota Medan.
6. Surat rekomendasi penelitian ini berlaku sejak tanggal dikeluarkan.

Demikian Surat ini diperbuat untuk dapat dipergunakan sebagaimana mestinya.

Dikeluarkan di : **Medan.**  
Pada Tanggal : **18 MEI** 2018

An. KEPALA BALITBANG KOTA MEDAN  
SEKRETARIS,



**Tembusan :**

1. Walikota Medan (sebagai Laporan).
2. Camat Medan Denai Kota Medan.
3. Lurah Tegal Sari Mandala Kota Medan.
4. Ketua Jurusan Farmasi Politeknik Kesehatan Kemenkes Medan.
5. Yang bersangkutan.

**Lampiran 6**



**PEMERINTAH KOTA MEDAN  
KECAMATAN MEDAN DENAI  
KELURAHAN TEGAL SARI MANDALA -I**

Jl. Jend. Ahmad Taher No. 4 Telp. (061) 7342654 Medan, 20226

Nomor : 070/44  
Lamp. : -  
Perihal : Izin Penelitian.

Medan, 08 Juni 2018

Kepada :

Sdr/i. Kepala Lingkungan I sd/ 12  
Kelurahan Tegal Sari Mandala I  
di-

Tempat.

1. Sehubungan dengan Surat Camat Medan Denai Nomor : 070/301 tanggal 08 Juni 2018 perihal Izin Penelitian, untuk itu dimintakan kepada Saudara/i untuk dapat membantu segala yang dibutuhkan yang menyangkut dengan Penelitian/Riset atas nama tersebut dibawah ini :

N a m a : **FRISKA MARTIKA LUMBANGAOL**

N I M : P 07539015073

Lokasi Penelitian : Kelurahan Tegal Sari Mandala I

Judul Penelitian : Hubungan Penegetahuan dan Sikap Masyarakat terhadap Swamedikasi Penyakit Maag di Kelurahan Tegal Sari Mandala I Kecamatan Medan Denai.

Lama Penelitian : 1 (satu) Bulan

2. Demikian disampaikan atas bantuan dan kerja samanya diucapkan terima kasih.



**Lampiran7**

# SWAMEDIKASI/ PENGOBATAN SENDIRI MAAG



Oleh:

Friska Martika Lumban Gaol

P07539015073



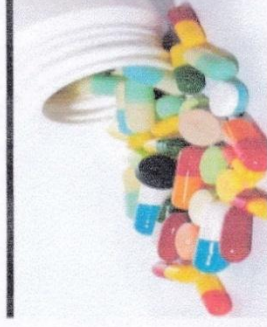
**POLTEKES KEMENKES MEDAN**  
**JURUSAN FARMASI MEDAN**

2018

Swamedikasi atau pengobatan sendiri maag adalah tindakan yang dilakukan untuk mengatasi masalah kesehatan dengan menggunakan obat-obatan yang dapat dikonsumsi tanpa pengawasan dari dokter.



Maag adalah peningkatan produksi asam lambung yang berlebihan.



Cara Pemilihan Obat dalam Swamedikasi

1. Gejala atau keluhan penyakitnya.
2. Kondisi khusus misalnya hamil, menyusui bayi dan lain lain.
3. Pengalaman alergi atau reaksi yang tidak diinginkan terhadap obat tertentu.
4. Nama obat, zat berkhasiat, kegunaan, cara pemakaian, efek samping dan interaksi obat
5. Pilih obat yang sesuai dengan gejala penyakit

Obat-obatan yang digunakan untuk swamedikasi biasanya disebut dengan obat tanpa resep/obat bebas dan obat bebas terbatas. Biasanya obat-obat bebas tersebut dapat diperoleh di toko obat, apotik, supermarket hingga di warung.

## Gejala-Gejala Penyakit Maag



- Nyeri pada ulu hati  
Ulu hati diantara dada dan perut yang berbentuk cekung. Tempat ini sering nyeri pada saat lapar maupun sedang dimasuki makanan.
- Mual  
Rasa mual sering kali menghampiri para penderita maag.
- Mudah masuk angin  
Penyakit maag biasanya sangat mudah terkena masuk angin karena dinding lambung yang tipis.
- Kepala pusing  
Penderita maag biasanya sering mengalami rasa pusing ketika terlambat

## Penyebab penyakit maag

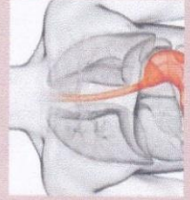


- ❖ Stress, cemas dan depresi
- ❖ Makanan dan minuman
- ❖ Alkohol
- ❖ Obat obat kimia
- ❖ Infeksi bakteri



## Pengobatan dan pencegahan penyakit maag

Penderita maag dan gangguan pencernaan memerlukan menu diet khusus untuk mempercepat penyembuhan. Makanan harus bertekstur lembut atau lunak, tidak merangsang produksi asam lambung, porsiya kecil tetapi sering diberikan. Pengolahan makanan sebaiknya menggunakan metode rebus dan kukus.



Lampiran 8







POLITEKNIK KESEHATAN  
JURUSAN FARMASI  
JL. AIRLANGGA NO.20 MEDAN



### KARTU LAPORAN PERTEMUAN BIMBINGAN KTI

Nama Mahasiswa : Friska M. Lbn Gaol  
 NIM : P07539015073  
 Pembimbing : Masrah S.Pd, M.Kes

No	TGL	PERTEMUAN	PEMBAHASAN	PARAF MAHASISWA	PARAF PEMBIMBING
1	27/2-18	I	Pengajuan Judul	<del>Friska</del>	MF
2	01/3-18	II	Pembahasan Latar Belakang	<del>Friska</del>	MF
3	10/3-18	III	Pembahasan Bab II & Bab III	<del>Friska</del>	MF
4	18/3-18	IV	Pembahasan Bab IV	<del>Friska</del>	MF
5	20/3-18	V	Pembahasan Bab V	<del>Friska</del>	MF
6	25/3-18	VI	ACC Proposal KTI	<del>Friska</del>	MF
7	4/7-18	VII	Diskusi Bab VI	<del>Friska</del>	MF
8	6/7-18	VIII	Diskusi Bab VII	<del>Friska</del>	MF
9	9/7-18	IX	Diskusi Bab VIII & Bab IX	<del>Friska</del>	MF
10	10/7-18	X	Diskusi Kesimpulan	<del>Friska</del>	MF
11	11/7-18	XI	Diskusi Abstrak	<del>Friska</del>	MF
12	13/7-18	XII	ACC KTI	<del>Friska</del>	MF

Ketua,  
 Badan Pembinaan dan  
 Pemberdayaan Sumber Daya  
 Manusia Kesehatan  
 Dra. Masrah, M.Kes, Apt.  
 NIP. 196204281995012001