

DAFTAR PUSTAKA

- Agoes, A, (2009). Bahan Ala med. *Revisi* Bandung : Penerbit ITB.
- Amanatie, Eddy Sulistyowati. 2015. *Structure Elucidation Of The Leaf Of Tithonia diversifolia (Hemsley) A.Gray*. Jurnal Sains dan Matematika Vol. 23(4): 101-106
- Anani, S, 2012, *Hubungan Antara Perilaku Pengendalian Diabetes dan Kadar Glukosa Darah Pasien Rawat Jalan Diabetes Melitus (Studi Kasus di RSUD Arjawinangun Kabupaten Cirebon)*, Jurnal Kesehatan Masyarakat, Volume 1, No 2, Tahun 2012, hlm 466-478.
- Ansel, H.C., 2011, *Dosage Form Design: Pharmaceutical and Formulation Considerations*, In Troy, David
- Aprianti, Mahpolah, Ruslan A, 2009, *Faktor-Faktor Yang Berhubungan Dengan Kadar Gula Darah Sesaat Pada Penderita Diabetes Mellitus Di Wilayah Kerja Puskesmas Gambut Kecamatan Gambut Kabupaten Banjar Tahun 2008*, Al „Ulum, Volume 42, No 4, Oktober 2009, hlm. 27-32.
- Baroni, Silmara, et. al. (2008). *Effect of crude extracts of leaves of Smallanthus sonchifolius (yacon) on glycemia in diabetic rats*. Revista Brasileira de Ciências Farmacêuticas.
- Betz, Cecily L., Sowden, Linda A. 2009. *Buku Saku Keperawatan Pediatri* Edisi 5. Jakarta: EGC.
- Depkes RI. 2015. *Diabetes Melitus*. Jakarta. <http://www.depkes.go.id>.
- Departemen Kesehatan Republik Indonesia, 2008. *Farmakope Herbal Indonesia*, 113 – 115, Departemen Kesehatan Republik Indonesia, Jakarta.
- Fox A. 2010. *Microbiology and Immunology Book On Line: Bacteriology; Medical Microbiology*. University of South Carolina School Medicine.
- Henderina.(2010). *DM Pada Lansia, Kasus Besar Interna*. Diakses 3 November 2011. <http://www.scribd.com/doc/72458847/dm-pada-lansia>.
- Hidayat, Syamsul dan Rodame M. Napitupulu. 2015. *Kitab Tumbuhan Obat*. Jakarta: Agriflo.
- Isnati, 2007, *Hubungan Tingkat Pengetahuan Penderita Diabetes Melitus Dengan Keterkendalian Gula Darah Di Poliklinik RS Perjan Dr. Djamil Padang tahun 2003*, Jurnal Kesehatan Masyarakat, September 2007, 1(2
- Katzung, Bertram. 2010. *Farmakologi Dasar dan Klinik*. Jakarta: EGC Kusuma. H, dan Nurarif. A. H. (2012). *Aplikasi Asuhan Keperawatan Berdasarkan NANDA (North American Nursing Diagnosis Association) NIC-NOC*. Yogyakarta: Media Hardy

- Kusuma, H dan Nurarof, A. H. (2012). *Diabetes Melitus dan pencegahannya*. Yogyakarta.
- Mistra. 2008. *Buku Riset Keperawatan: Buku Ajar dan Latihan*. Jakarta: EGC.
- Ruslianti, 2008. *Pengobatan Diabetes melalui Pola Makan*, Jakarta :Kawan Pustaka.
- PERKENI. *Konsensus Pengelolaan dan Pencegahan Diabetes Melitus Tipe 2 di Indonesia*. Jakarta: PERKENI; 2011.
- Suyono, dan Budiman. 2010. *Ilmu Kesehatan Masyarakat*. Jakarta. EGC
- Tjitrosoepomo, gembong. 2013. *Taksonomi Tumbuhan Spermatophyta*. Yogyakarta: Gajah Mada
- Tobing, 2008. *Pembuatan Briket Arang dari Eceng Gondok dengan Sagu Sebagai Pengikat Ulya*, Annisa Zakia. 2012. *Cegah Diabetes Dengan Rempeyek Lidah Mertua*. *Jurnal Pendidikan Dompot Dhuafa*. Vol. 2.No. 1.
- WHO. 2009. *Pneumonia*. Sumber : <http://www.who.int/mediacentre/>, diakses tanggal 15 April 2015

Lampiran 1

Hasil Uji Anova

ANOVA						
		Sum of Squares	df	Mean Square	F	Sig.
KGDAWAL	Between Groups	119.760	4	29.940	1.038	.412
	Within Groups	576.800	20	28.840		
	Total	696.560	24			
KGDPUASA	Between Groups	75.760	4	18.940	.850	.510
	Within Groups	445.600	20	22.280		
	Total	521.360	24			
KGD15	Between Groups	4777.840	4	1194.460	10.817	.000
	Within Groups	2208.400	20	110.420		
	Total	6986.240	24			
KGD30	Between Groups	11278.160	4	2819.540	42.374	.000
	Within Groups	1330.800	20	66.540		
	Total	12608.960	24			
KGD45	Between Groups	16992.640	4	4248.160	132.921	.000
	Within Groups	639.200	20	31.960		
	Total	17631.840	24			
KGD60	Between Groups	12832.960	4	3208.240	144.907	.000
	Within Groups	442.800	20	22.140		
	Total	13275.760	24			
KGD75	Between Groups	65920.640	4	16480.160	509.906	.000
	Within Groups	646.400	20	32.320		
	Total	66567.040	24			
KGD90	Between Groups	67134.800	4	16783.700	11.968	.000
	Within Groups	28047.200	20	1402.360		
	Total	95182.000	24			
KHD105	Between Groups	62116.000	4	15529.000	20.238	.000
	Within Groups	15346.000	20	767.300		
	Total	77462.000	24			
KGD120	Between Groups	56263.840	4	14065.960	2321.116	.000
	Within Groups	121.200	20	6.060		
	Total	56385.040	24			

Lampiran 2

Tabel Konversi Dosis Manusia dan Hewan

	Mencit 20g	Tikus 200 g	Marmut 400 g	Kelinci 1,5 kg	Kucing 2 kg	Kera 4 kg	Kera 4 kg	Manusia 70 kg
Mencit 20g	1.0	7.0	12.25	27.8	29.7	64.1	124.2	387.9
Tikus 200 g	0.14	1.0	1.74	3.9	4.2	9.2	17.8	56.0
Marmut 400 g	0.08	0.57	1.0	2.25	2.4	5.2	10.2	31.5
Kelinci 1,5 kg	0.04	0.25	0.44	1.0	1.08	2.4	4.5	14.2
Kucing 2 kg	0.03	0.23	0.41	0.92	1.0	2.2	4.1	13.0
Kera 4 kg	0.016	0.11	0.19	0.42	0.45	1.0	1.9	6.1
Anjing 12 kg	0.008	0.06	0.10	0.22	0.24	0.52	0.1	3.1
Manusia 70 kg	0.0026	0.018	0.031	0.07	0.0076	0.16	0.32	1.0

Lampiran 3

**Tabel Daftar Volume Larutan Sediaan Uji Yang dapat diberikan pada
berbagai hewan**

Jenis hewan dan BB	Cara pemberian dan volume maksimum dalam mililiter				
	i.v	i.m	i.p	s.c	p.o
Mencit (20-30 g)	0,5	0,05	1,0	0,5-1,0	1,0
Tikus (100 g)	1,0	0,1	2,0-5,0	2,0-5,0	5,0
Hamster (50 g)	-	0,1	1,0-5,0	2,5	2,5
Marmut (250 g)	-	0,25	2,0-5,0	5,0	10,0
Merpati (300 g)	2,0	0,5	2,0	2,0	10,0
Kelinci (2,5 kg)	5,0-10,0	0,5	10,0-20,0	5,0-10,0	20,0
Kucing (3 kg)	5,0-10,0	1,0	10,0-20,0	5,0-10,0	50,0
Anjing (5 kg)	10,0-20,0	5,0	20,0-50,00	10,0	100,0

Lampiran 4

Kadar Glukosa Darah Pada Tikus Putih

Tikus Kelompok	KGD		KGD Puasa	Setelah Pemberian Glukosa							
	Awal			15'	30'	45'	60'	75'	90'	105'	120'
CMC 0,1%	1	120	97	176	196	201	184	162	149	130	119
	2	116	88	161	173	188	179	139	129	123	115
	3	128	94	188	196	186	173	146	139	138	128
	4	110	88	161	173	188	179	139	129	123	115
	5	118	94	188	196	186	173	146	136	126	116
Rata-Rata	118		92.2	174.8	186.8	189.8	177.6	146.4	136.4	128	118.6
Glibenklamid	1	129	92	157	138	127	116	112	0	0	0
	2	124	89	154	142	123	121	122	0	0	0
	3	121	98	162	146	122	120	121	0	0	0
	4	118	91	146	129	119	117	118	0	0	0
	5	122	92	152	138	122	121	120	0	0	0
Rata-Rata	122.8		92.4	154.2	138.6	122.6	119	120	0	0	0
EEDI 50 Mg	1	121	92	168	152	136	124	121	117	112	0
	2	115	86	162	158	128	121	115	114	113	0
	3	129	99	172	141	138	128	121	116	0	0
	4	117	94	162	154	127	115	110	0	0	0
	5	119	79	143	139	128	114	107	0	0	0
Rata-Rata	120,2		90	161.4	148.8	131.4	120.4	114.8	69.4	45	0
EEDI 100 Mg	1	120	88	151	149	120	121	119	0	0	0
	2	128	86	162	142	128	130	129	0	0	0
	3	121	84	179	157	136	121	120	121	0	0
	4	130	89	169	146	120	121	120	0	0	0
	5	124	92	158	148	118	119	120	0	0	0
Rata-Rata	124,6		87.8	163.8	148.4	124.4	122.4	121.6	24.2	0	0
EEDI 200 Mg	1	128	98	139	127	128	129	0	0	0	0
	2	116	88	132	116	117	116	0	0	0	0
	3	129	89	142	128	127	126	0	0	0	0
	4	124	92	136	124	122	123	0	0	0	0
	5	117	92	117	116	117	118	0	0	0	0
Rata-Rata	123		91.8	133.2	122.2	122.2	122.4	0	0	0	0

Gambar



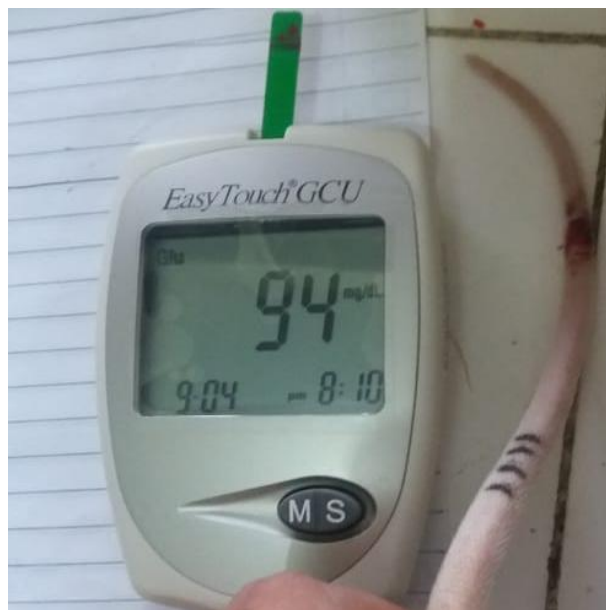
Gambar. 1 Daun insulin Kering



Gambar. 2 Tumbuhan Daun Insulin



Gambar. 3 Penimbangan Hewan



Gambar. 4 Hasil KGD Puasa



Gambar. 4 Hasil KGD Awal



Gambar. 5 Pemberian Obat Secara Oral



Gambar. 6 Pengambilan Darah Tkus Putih



Gambar. 7 Ekstrak Daun Insulin



Gambar 8. Rotary Evaporator



Gambar. 9 Waterbath



Gambar 10. Tikus Putih